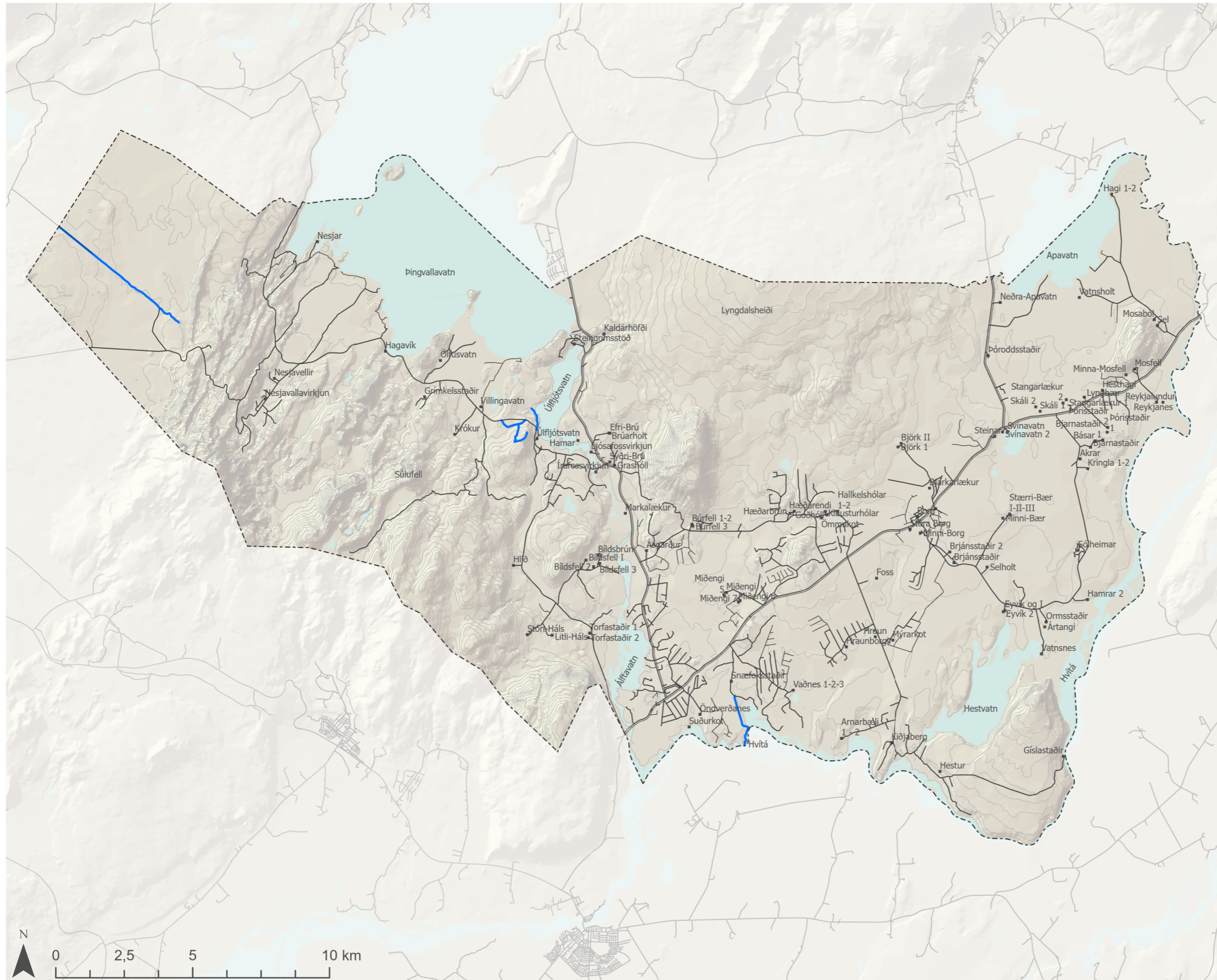


Aðalskipulag Grímsnes- og Grafningshrepps 2020-2032

Skýringaruppdráttur - Vegir í náttúru Íslands (flokkun sbr. reglugerð)



Skýringar

Samgöngur

— Stofnvegur

— Aðrir vegir

⋮ Sveitarfélagsmörk

— Vegir í náttúru Íslands

Flokkun vegar skv. reglugerð 260/2018

- F1** Seinfær vegur, fær allri almennri umferð að sumarlagi. Oftar en ekki lægri en landið til beggia hliða. Breidd um 4m. Stórir lækir og ár brúaðar. Vegir þessir eru oft lokaðir á veturna vegna snjóa og vegna aurbleytu á þátið.
- F2** Lakfær vegur, fær fjórhjóladrifnum bílum, mkg öflugum fólksbílum, jeppingum og vélhjólum. Oftar en ekki lægri en landið til beggia hliða. Breidd um 4m. Lækir og smáar óbrúaðar. Oft lokað á veturna vegna snjóa og aurbleytu á þátið.



Aðalskipulag Grímsnes- og Grafningshrepps 2020-2032
Skýringaruppdráttur - Vegir í náttúru Íslands

Verk:3339-013
Rýnt: GG

Blaðstærð:A3

Unnið:GAL

Mælikvarði:
1:150.000

Dags:
18.11.2021

Breytt dags:

Samþykkt: