



- Hnitaskrá:
- p1: X=425842.14 Y=399837.99
  - p2: X=425846.62 Y=399832.97
  - p3: X=425804.83 Y=399792.91
  - p4: X=425761.10 Y=399839.51
  - p5: X=425829.22 Y=399911.47
  - p6: X=425865.59 Y=399872.70
  - p7: X=425868.73 Y=399953.37
  - p8: X=425911.57 Y=399907.71
  - p9: X=425944.72 Y=399941.81
  - p10: X=425901.31 Y=399988.07
  - p11: X=425883.06 Y=399881.57
  - p12: X=425901.16 Y=399897.00
  - p13: X=425935.83 Y=399932.67
  - p14: X=425933.04 Y=399929.80
  - p15: X=425967.84 Y=399892.71
  - p16: X=425905.76 Y=399851.01
  - p17: X=425895.24 Y=399854.87
  - p18: X=425971.11 Y=399895.07
  - p19: X=426013.79 Y=399928.10
  - p20: X=426011.17 Y=399931.91
  - p21: X=425979.00 Y=399978.61
  - p22: X=426025.70 Y=399951.75
  - p23: X=426037.22 Y=399963.45
  - p24: X=425971.88 Y=400063.77

Núverandi skipulag m.s.br.

**ÍÐA II, Gunnubrekka í Biskupstungum Bláskógabyggð**  
 Breytingar á deiliskipulagi frístundabyggðar  
 Mkv. 1 : 2.500 (A3)  
 15. október 2019

Deiliskipulagsbreytingarnar felast í að samþykkt deiliskipulag er teiknað inn á hnitasettan loftmyndagrunn eftir mælingu framkvæmda af Verkfræðistofunni Eflu. Auk þess er gert ráð fyrir að gatan verði kölluð Gunnubrekka og lóðanúmer breytast í samræmi við það. Breytingar á stærð og legu lóða ná yfir Gunnubrekku nr. 2,4,6,8,10 og 12.

ÍÐA 2, lóð nr. 1, landnr: 167366 (Gunnubrekka 2) er skráð í Þjóðskrá 3485 fm og skv. samþykktu deiliskipulagi 3485 fm. Samkvæmt deiliskipulagsbreytingunni er gert ráð fyrir að lóðin stækki um 4882 fm og verði 8367 fm. Stækkunin er tekin úr lóða B 2, landnr: 201299.

ÍÐA 2, lóð nr. 2, landnr: 200299 (Gunnubrekka 4) er skráð í Þjóðskrá 3378 fm og skv. samþykktu deiliskipulagi 3378 fm. Skv. uppmælingu Eflu mælist lóðin vera 3267 fm.

ÍÐA 2, lóð nr. 3, landnr: 192689 (Gunnubrekka 6) er skráð í Þjóðskrá 2944 fm, en skv. samþykktu deiliskipulagi 2994 fm. Skv. uppmælingu Eflu mælist lóðin vera 2994 fm.

ÍÐA 2, lóð nr. 4, landnr: 200300 (Gunnubrekka 8) er skráð í Þjóðskrá 3343 fm og skv. samþykktu deiliskipulagi 3343 fm. Skv. uppmælingu Eflu mælist lóðin vera 3254 fm.

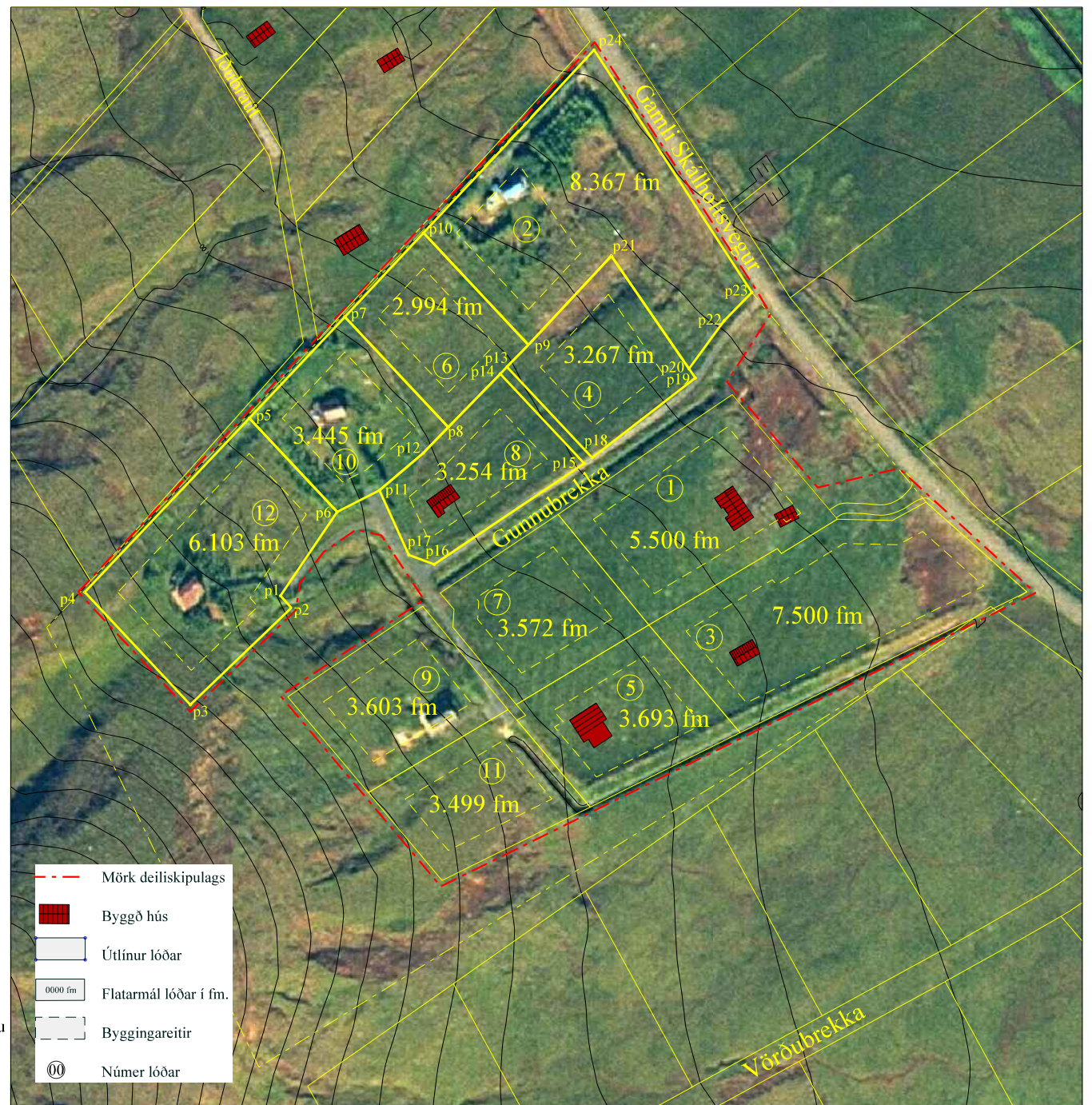
ÍÐA 2, lóð nr. 6, landnr: 167367 (Gunnubrekka 10) er skráð í Þjóðskrá 3559 fm og skv. samþykktu deiliskipulagi 3559 fm. Skv. uppmælingu Eflu mælist lóðin vera 3445 fm.

ÍÐA 2, lóð nr. 7, landnr: 167368 (Gunnubrekka 12) er skráð í Þjóðskrá 6103 fm og skv. samþykktu deiliskipulagi 6.103 fm. Skv. uppmælingu Eflu mælist lóðin vera 6103 fm.

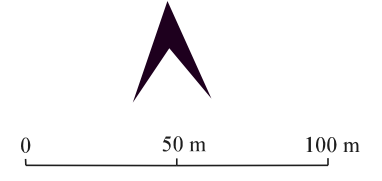
Deiliskipulagsbreytingar þessar er í samræmi við þá stefnu í Aðalskipulagi Bláskógabyggðar 2015 - 2027, um að á frístundasvæðum skulu lóðir að jafnaði vera á stærðarbilinu 0,5 - 1 ha.

Lóðir Íða 2, nr. 8, 9, 10, 11, 12 og 13 verða Gunnubrekka 1, 3, 5, 7, 8 og 9.

Að öðru leyti gilda deiliskipulagsskilmálar m.s.br., í samþykktu deiliskipulagi áfram í breyttu skipulagi.



Breytt skipulag



Deiliskipulagsbreytingar þessar sem fengið hefur meðferð skv. 41 gr. skipulagslaga nr. 123/2010 var samþykkt í sveitarstjórn þann.....

Teiknað og hnitasett eftir loftmynd frá Loftmyndum ehf og mælingu á staðnum, framkvæmda af Verkfræðistofunni Eflu Öll hnit eru is93 og hafa nákvæmni innan við metri í plani.

Pétur H. Jónsson skipulagsfr. arkitekt f.a.í.  
 Laugaveg 13 101 Reykjavík  
 Sími: 562-4140 netfang: [ima@simnet.is](mailto:ima@simnet.is)

Deiliskipulagið var upphaflega samþykkt í hreppsnefnd þáverandi Biskupstungnahrepps þann 16. september 1997 og samþykkt af embætti Skipulagsstjóra ríkisins þann 17. október 1997 í samræmi við gr.4.4 í skipulagsreglugerð 318/1985. Deiliskipulagsbreytingar hafa verið samþykktar í sveitarstjórn skv. 2. mgr. 43 gr. skipulagslaga nr. 123/2010 þann 6. desember 2012 og 2013, er varða lóðir 8 og 9. Skilmálabreyting samþykkt 20. ágúst 2018 skv. 1. mgr. 41. gr skipulagslaga nr. 123/2010



Hluti úr aðalskipulagi Bláskógabyggðar 2015-2027