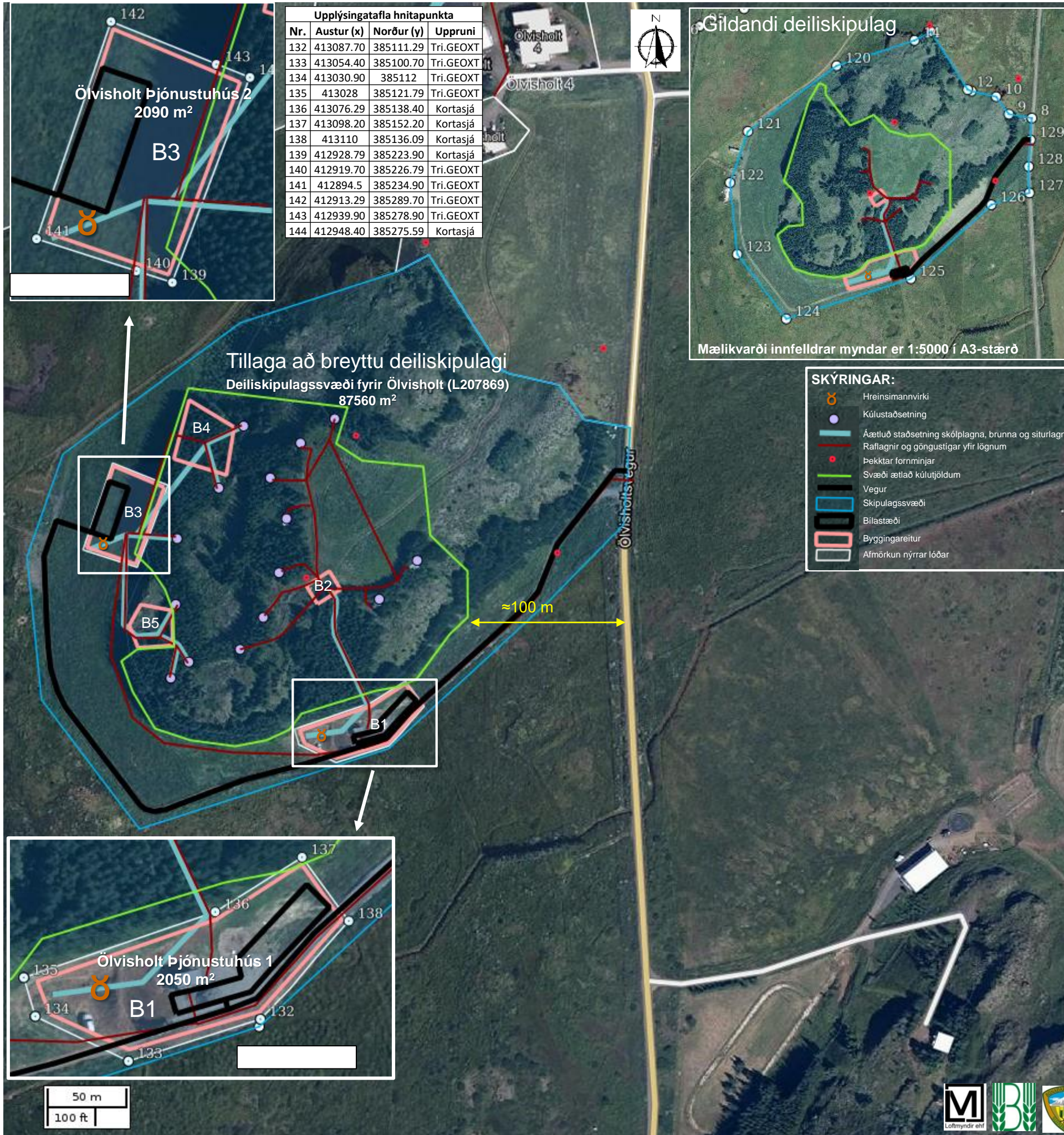


Ölvisholt (Inr.207869) í Flóahreppi – breyting á deiliskipulagi



1. INNGANGUR

Deiliskipulagið nær til 87560 m² landspildu úr landi Ölvisholts í Flóahreppi (L207869). Í núgildandi aðalskipulagi Flóahrepps 2016-2028 er svæðið skilgreint sem verslunar- og þjónustusvæði.

Gildandi deiliskipulag gerir ráð fyrir 6 kúltjöldum, einu þjónustuhúsi og tveimur byggingareitum með allt að fjórum hreinlætisaðstöðum.

Breytt deiliskipulag gerir ráð fyrir allt að 15 kúltjöldum á tjaldstæði ætluðu fyrir kúltjöld, tveimur þjónustuhúsum, einu á byggingareit B1 og öðru á B3. Aukinheldur er gert ráð fyrir þremur salernishúsum með sturtum, einu á hverjum byggingareit B2, B4 og B5. Um 25-40 m eru að jafnaði frá einu kúltjaldi yfir í það næsta en á milli tveggja tjaldstæða verður minnsta fjarlægð um 15 m. Við hvert kúltjald á vesturhluta svæðisins er fyrirhugað að hafa bjórbaðsaðstöðu. Deiliskipulagssvæði er hið sama og á fyrri tillögu en svæði fyrir kúltjöld er minnkað til norðurs og austurs en annars hið sama.

Innan byggingareitar B3 er heimilt að byggja eitt aðstöðuhús allt að 200 m². Innan byggingareita B4 og B5 er heimilt að byggja hreinlætisaðstöðuhús allt að 20 m² hvert. Mesta hæð á mæni getur verið allt að 5 m miðað við gölfhæð. Mænisstefna er frjáls en gæta skal samræmis á milli bygginga. Staðsetning nýrra bygginga er frjáls innan byggingareits.

Bílastæði verða við hvort þjónustuhús. Í gildandi deiliskipulagi er gert ráð fyrir allt að 5 rafhleðslupóstum á B1 en í breyttu deiliskipulagi er gert ráð fyrir allt að 9 rafhleðslupóstum á B1 og allt að 6 rafhleðslupóstum á B3.

Aðkoma er sú sama en verður framlengd eftir slóða. Byggingar og tjaldstæði eru áfram tengdar um sama dreifikerfi. Nýtt hreinsimannvirki verður staðsett um 10 m suðvestan við nýtt þjónustuhús og um 10 m frá slóða. Byggingareitur B1 minnkar frá gildandi deiliskipulagi.

2. NÝJAR LÓÐIR Á SKIPULAGSSVÆÐI

Stofnaðar skulu tvær nýjar leigulóðir innan skipulagssvæðisins í kringum þjónustuhúsin tvö. Önnur lóðin, Ölvisholt Þjónustuhús 1, er 2050 m² og hin lóðin, Ölvisholt Þjónustuhús 2, er 2090 m². Á nýju lóðinni, Ölvisholti Þjónustuhúsi 1, stendur 23,8 m² þjónustuhús byggt árið 2018. Sömu ákvæði fylgja þeirri lóð og tiltekið er í gildandi deiliskipulagi fyrir byggingareit B1. Á nýju lóðinni, Ölvisholti Þjónustuhúsi 2, gilda almenn ákvæði gildandi deiliskipulags en sjá má viðbætur hér ofar.

Aðgengi að nýju lóðinni Ölvisholti Þjónustuhúsi 1 er um land Ölvisholts (L207869) og aðgengi að nýju lóðinni Ölvisholti Þjónustuhúsi 2 er um land Ölvisholts og Ölvisholt Þjónustuhús 1.

Loftmynd og mælikvarði

Teiknað á loftmynd frá 2018 frá Loftmyndum ehf, hnitakerfi ISNET93.

- Uppdráttur að tillögu að breyttu deiliskipulagi í mkv.1:2500 í A3-stærð
- Skýringaruppdrættir í mælikvarða 1:1000 í A3-stærð

Hönnuður og dags.:

Gunnar Ríkharðsson, BSSL, 16. október 2019.

Deiliskipulagsbreyting þessi sem fengið hefur málsmeðferð samkvæmt 2. málsgrein 43. greinar var samþykkt af sveitarstjórn Flóahrepps þann

F.h. sveitarstjórnar Flóahrepps

Deiliskipulagsbreytingin öðlast gildi með auglýsingu í B-deild Stjórnartíðinda þann _____.

