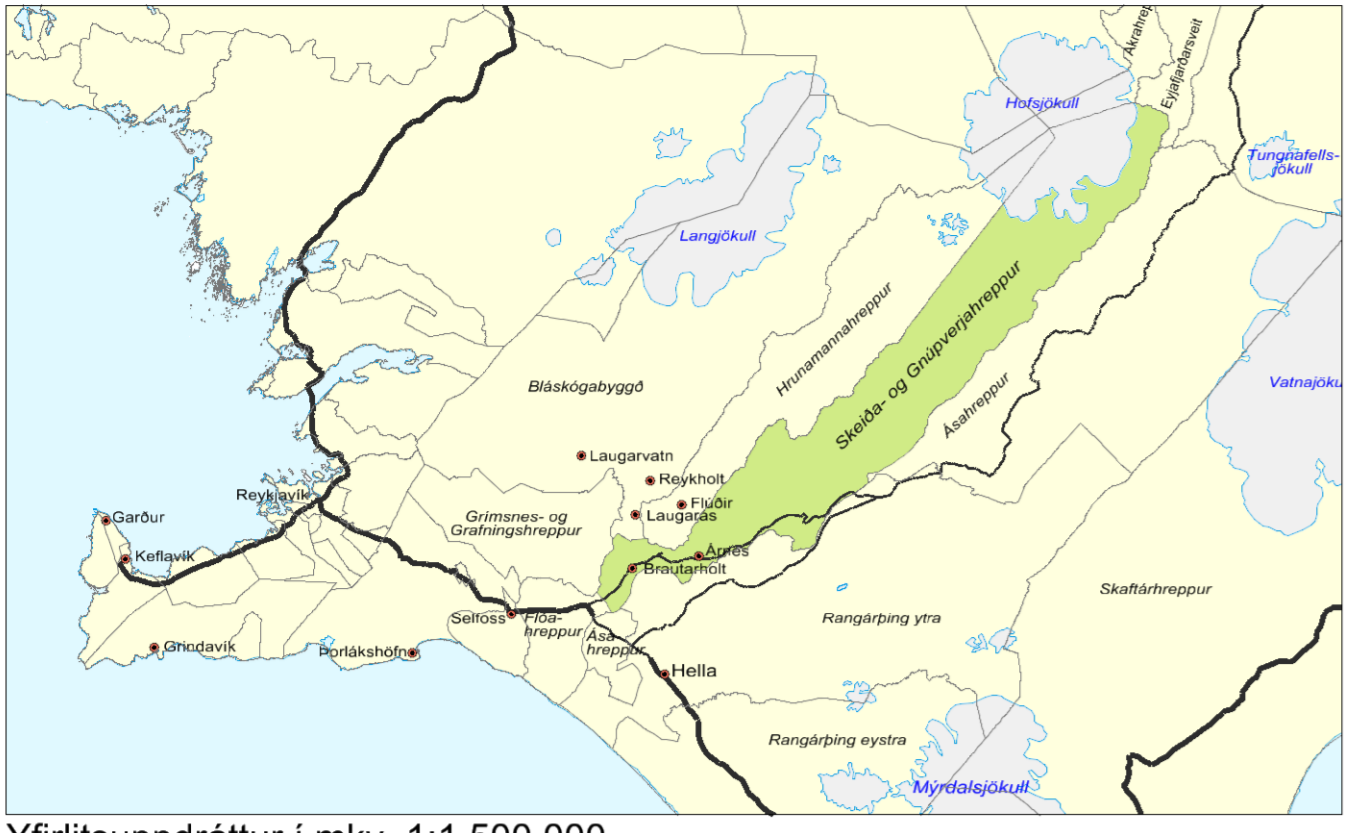


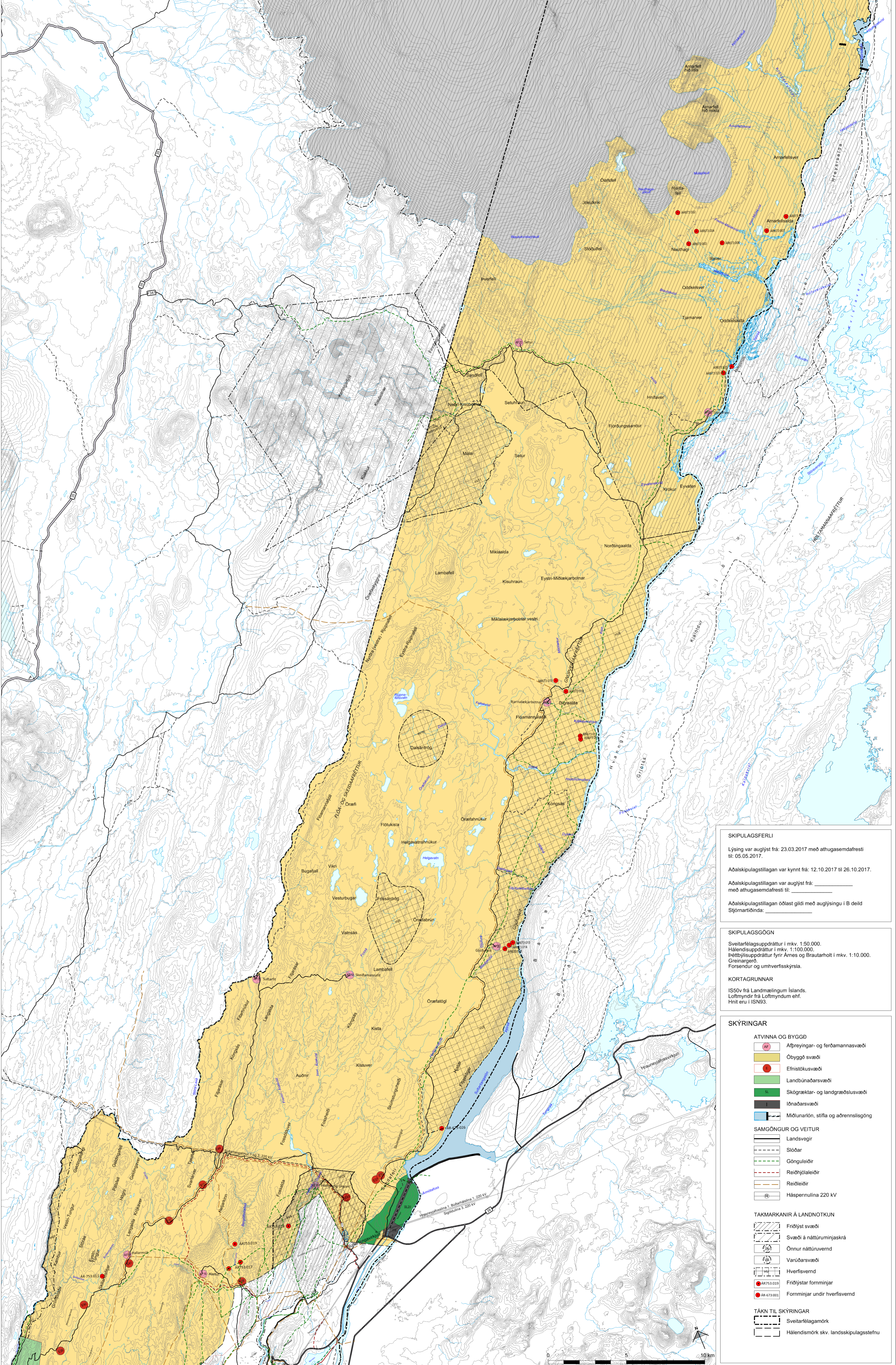


# SKEIÐA- OG GNÚPVERJAHREPPUR

Aðalskipulag 2017-2029 Sveitarfélagsuppráttur - afréttur



Yfirlitsuppráttur í mkv. 1:1.500.000.



**SKIPULAGSFERLI**  
 Lýsing var auglýst frá: 23.03.2017 með athugasemdafrestri til: 05.05.2017.  
 Aðalskipulagsstillingan var kynnt frá: 12.10.2017 til 26.10.2017.  
 Aðalskipulagsstillingan var auglýst frá: \_\_\_\_\_ með athugasemdafrestri til: \_\_\_\_\_  
 Aðalskipulagsstillingan óðlast gliði með auglýsingu í B deild Stjórnartíðinda: \_\_\_\_\_

**SKIPULAGSGÖGN**  
 Sveitarfélagsuppráttur í mkv. 1:50.000.  
 Hálendisuppráttur í mkv. 1:100.000.  
 Þéttbýlisuppráttur fyrir Árnæs og Brautarholti í mkv. 1:10.000.  
 Greinargerð.  
 Forsendur og umhverfisskýrsla.

**KORTAGRUNNAR**  
 ISSÓv frá Landmælingum Íslands.  
 Loftmyndir frá Loftmyndum ehf.  
 Hnit eru í ISN93.

- SKÝRINGAR**
- ATVINNA OG BYGGÐ**
- AÞ Afþreyingar- og ferðamannasvæði
  - Öbyggð svæði
  - Efnistökusvæði
  - Landbúnaðarsvæði
  - Skógræktar- og landgræðisusvæði
  - Iðnaðarsvæði
  - Miðlunartón, stífla og aðrennissligöng
- SAMGÖNGUR OG VEITUR**
- Landsvegir
  - Slóðar
  - Gönguleiðir
  - Reiðjólaleiðir
  - Reiðleiðir
  - Háspennulína 220 kV
- TAKMARKANIR Á LANDNOTKUN**
- Frjályst svæði
  - Svæði á náttúruminjaskrá
  - Önnur náttúruvernd
  - Varúðarsvæði
  - Hverfisvernd
  - AÞ Efnistökurforminjar
  - Forminjar undir hverfisvernd
- TÁKN TIL SKÝRINGAR**
- Sveitarfélagamörk
  - Hálendismörk skv. landsskipulagsstefnu

Aðalskipulag þetta, sem auglýst hefur verið samkvæmt 31. gr. skipulagslaga nr. 123/2010 m.s.b., var samþykkt af sveitarstjórn Skeiða- og Gnúpverjahrepps þann \_\_\_\_\_

Aðalskipulagið var staðfest af Skipulagsstofnun þann \_\_\_\_\_