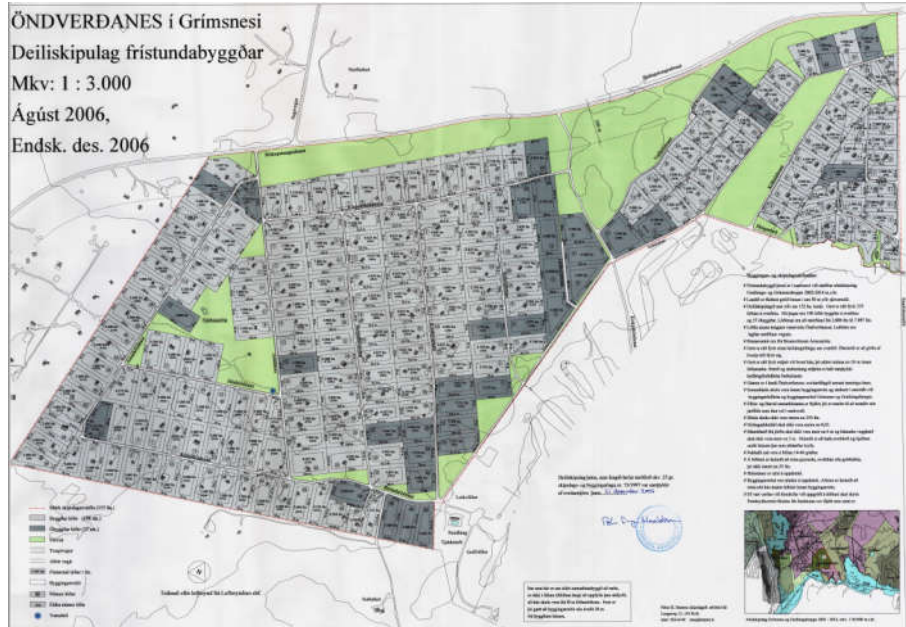


Efni: Breyting á skilmálum frístundalóða í landi Öndverðarness í Grímsnes- og Grafningshreppi.

Skipulagssvæði:



Gerð er tillaga að eftirfarandi breytingu á skilmálum deiliskipulagsins

Byggingaskilmálar eru:

Húsin skulu ekki vera stærra en 250 fm.

Á lóðinni er heimilt að reisa geymslu, svefnhús eða gróðurhús, þó ekki stærri en 25 fm.

Byggingaskilmálar verða:

Skilmálar að hús skulu ekki vera stærra en 250 m² er felld út.

Á lóðum innan við 4.000 m² að stærð er heimilt að reisa gestahús, geymslu eða gróðurhús allt að 25 m². Á lóðum stærri en 4.000 m² að stærð er heimilt að reisa gestahús, geymslu eða gróðurhús allt að 40 m².

Deiliskipulagsbreyting þessi, sem hefur málsmeðferð skv. 1. mgr. 41. gr. Skipulagslaga nr. 123/2010, var samþykkt í sveitarstjórn Grímsnes- og Grafningshrepps þann 4. júlí 2018.