

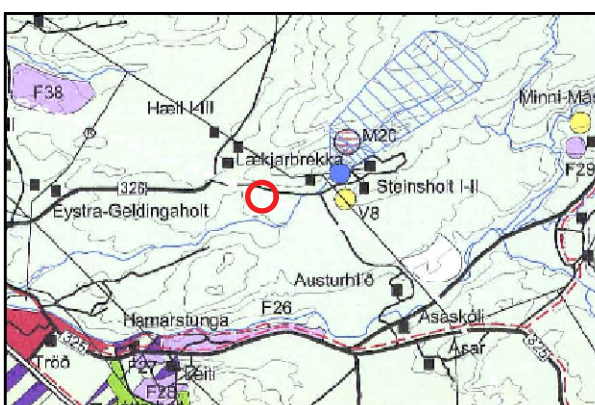
AFSTÖÐUMYND
Ekki í kvarða

GREINARGERÐ

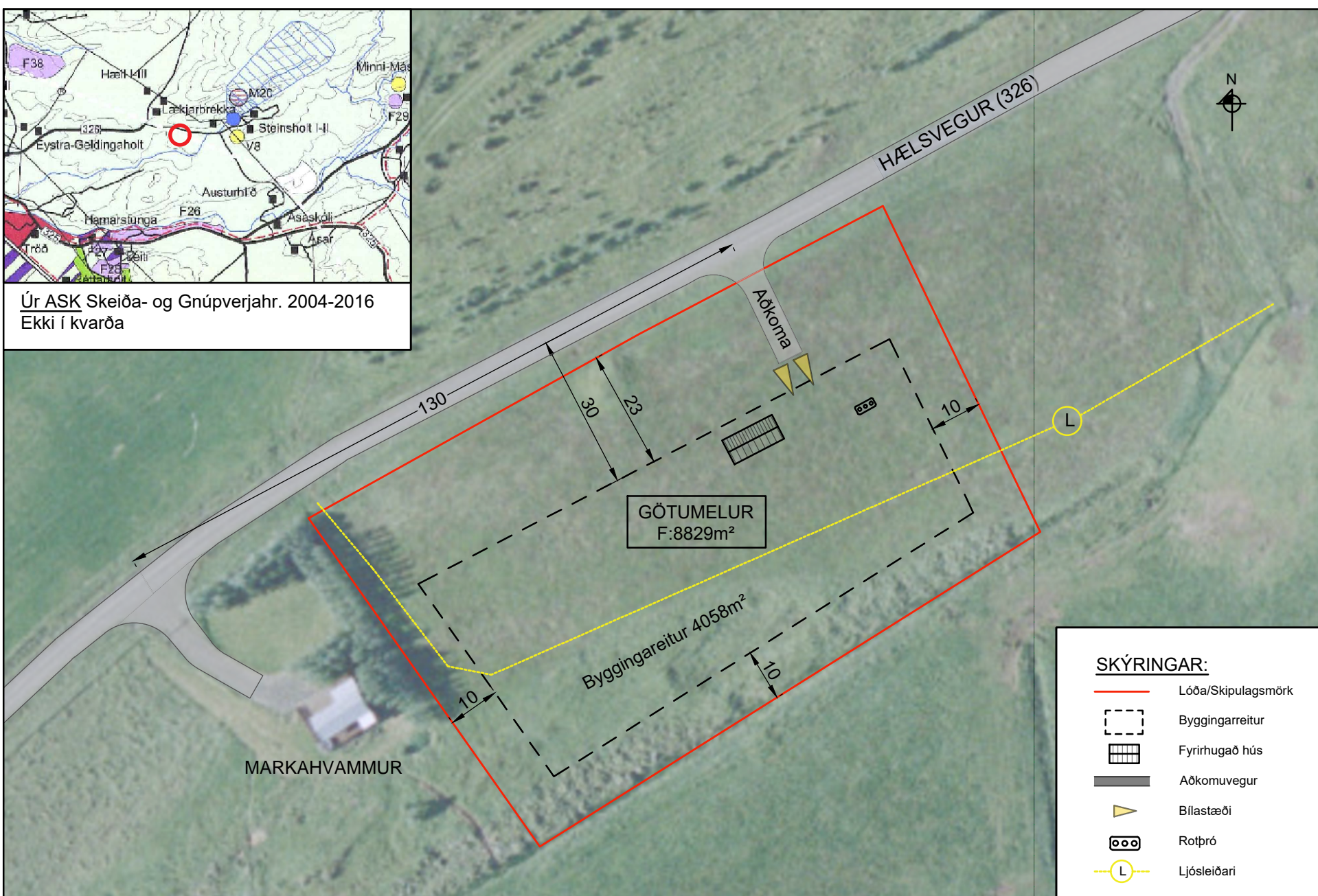
Deiliskipulag þetta tekur til lóðarinnar GÖTUMELUR úr landi Birkikinnar (L166577) í Skeiða- og Gnúpverjahreppi. Lóðin er 0.9 hektarar að stærð og er staðsett um 660m vestan bæjarhúsanna á Birkikinn og um 230 m austan við bæjartorfunu á Hæli 3. Aðliggjandi að suðvestanverðu er frístundalóðin Markahvammur (Lækjarbrekka Lóð - L166671). Lóðin liggur að Hælsvegi (326) og er aðkoma af honum, um 130m austar en að Markahvammi. Norðan Hælsvegar eru lendar Lækjarbrekku og Hæls 3.

Á lóðinni næst Hælsvegi er landhali lítill og stutt ofan á byggingarhæfan klapparbotn. Neðar í lóðinni hallar að framræstri ræktaðri mýri og jarðvegur þykknar til muna. Af þeirri ástæðu eru efri mörk byggingarreits sett í 30m fjarlægð frá vegi.

Í aðalskipulagi sveitarfélagsins (2004-2016) er landið sem lóðin tilheyrir skilgreint sem landbúnaðarland. Bygging frístundahúsa er heimil á landbúnaðarlandi. Ekki er um ræktunarland að ræða.



Úr ASK Skeiða- og Gnúpverjahr. 2004-2016
Ekki í kvarða



SKÝRINGAR:

- Lóða/Skipulagsmörk
- - - Byggingareitur
- ▒ Fyrirhugað hús
- ▬ Aðkomuvegur
- ▶ Bílastæði
- ⊞ Rotþró
- Ⓛ Ljósleiðari

SKILMÁLAR

Innan marka deiliskipulagsins er heimilt að byggja frístundahús allt að 160m² að stærð á einni eða tveimur hæðum. Einnig tvö minni hús, gestahús og geymslu, þannig þó að nýtingarlutfall lóðarinnar fari ekki yfir 0.03. Fyrirhuguð staðsetning frístundahúss er sýnd til skýringar á uppdrætti. Mænishæð skal ekki yfirstíga 8.0m frá óhreyfðu landi, mænisstefna, þakhalli, form og gerð húsa eru gefin frjáls. Landið skal vera afgirt.

VEITUR: Kalt vatn kemur frá Vatnsveitu Skeiða- og Gnúpverjahrepps. Heitt vatn frá Hitaveitu Gnúpverja. Tenging við rafmagn er við veitukerfi Rarik/Landsnet. Frárennsli skal leitt í rotþró og gengið frá því samkvæmt samþykkt um fráveitur í Skeiða- og Gnúpverjahreppi og reglugerð um fráveitur nr 798/1999. Fyrirhuguð staðsetning er sýnd á uppdrætti. Ljósleiðari Fjarskiptafélags Skeiða- og Gnúpverjahrepps liggur um lóðina. Hafa ber samband við Fjarskiptafélagið vegna þessa þegar hugað er að framkvæmdum á lóðinni.

LÓÐ: Óheimilt er að láta lausamuni standa til langframa innan lóðar, s.s. gáma, bíla, hjólhýsi (stöðuhýsi), vélahluti, byggingarefni eða álíka muni. Lóðarhafi skal ávallt huga að lóð sinni og halda henni sem hreinlegastri svo engin hætta stafi af búnaði og munum innan hennar né sé öðrum til ama. Breytingar innan lóðar og á landi utan byggingarreits s.s. eins og gerð jarðvegsmana og gerð skurða eða framræsla lands skal háð samþykki aðliggjandi lóðarhafa. Þess skal gætt að spilla ekki eða raska landi að óþörfu. Forðast skal að planta ágengum tegundum sem eiga á hættu að breiðast út fyrir lóðarmörk.

ÞJÓNUSTA: Þjónusta slökkviliðs er frá Brunavörnum Árnessýslu. Tæming rotþróa er á vegum sveitarfélags. Sorpi verður fargað á gámasvæðum sveitarfélagsins.

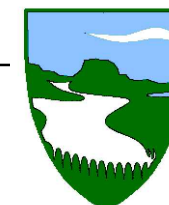
FORNMINJAR: Ekki er vitað um neinar þekktar fornminjar innan skipulagssvæðisins. Ekki er heimilt að hrófla við minjum sem kunna að koma fram nema í samráði við minjavörð Suðurlands.

Deiliskipulag þetta sem auglýst hefur verið skv. 1. mgr 41. gr. Skipulagslaga nr. 123/2010 m.s.br. frá _____ til _____ var samþykkt í sveitastjórn Skeiða- og Gnúpverjahrepps þann _____

Samþykkt deiliskipulag var auglýst í B-deild Stjórnartíðinda þann _____

Unnið ofan á hnitsetta loftmynd frá Loftmyndum ehf

SKEIÐA- OG GNÚPVERJAHREPPUR
GÖTUMELUR - DEILISKIPULAG



Mælikvarði 1:1000 á A3

24.07. 2018 SIGURÐUR U. SIGURÐSSON 290772-4279