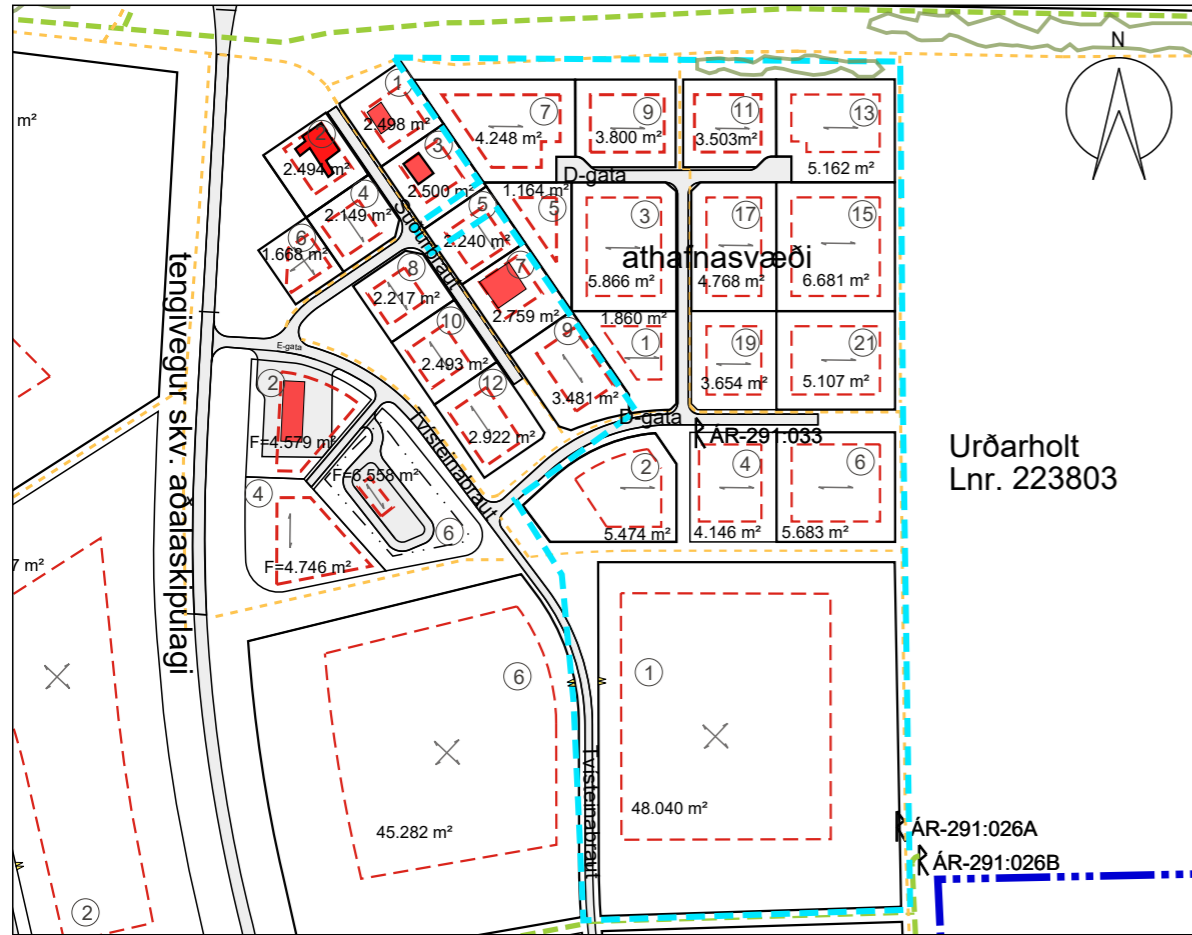
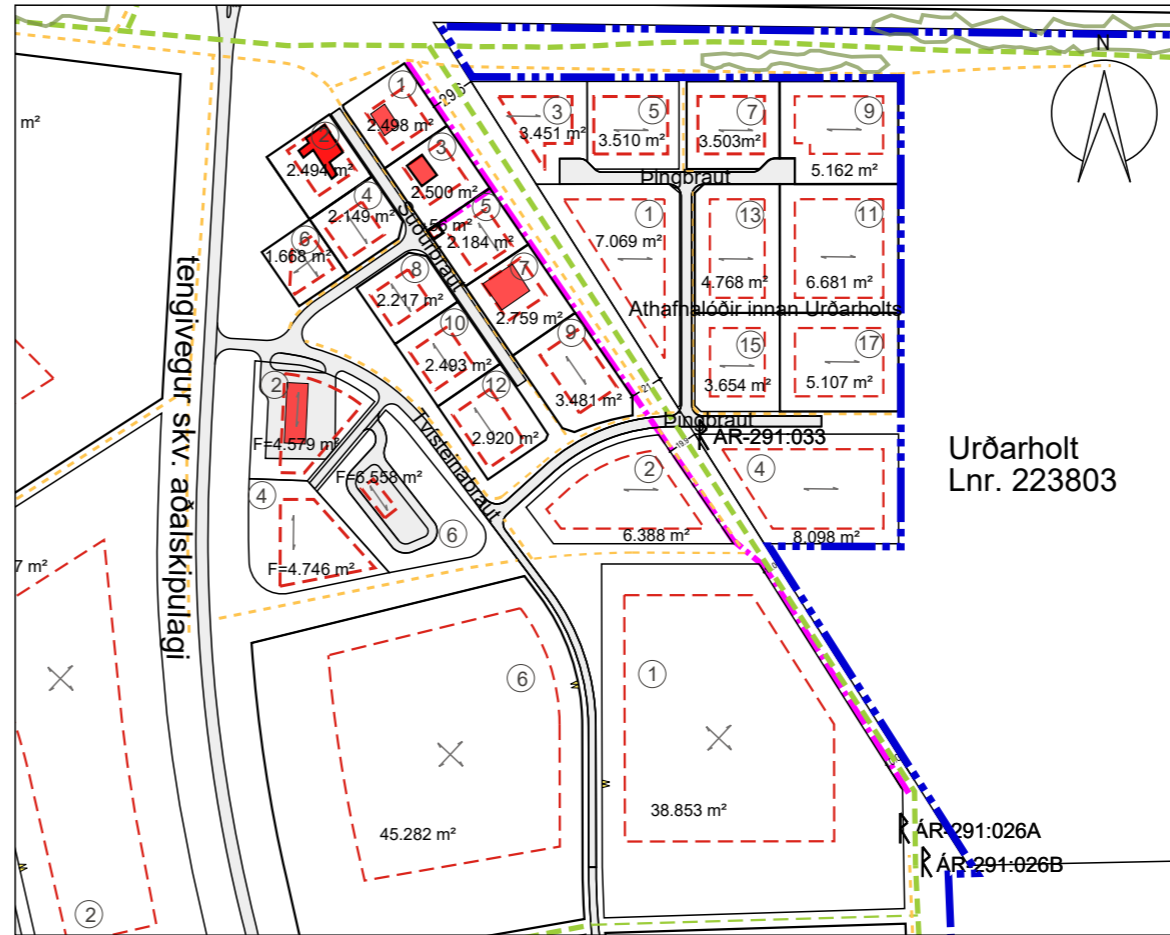




# Skeiða- og Gnúpverjahreppur - Árnes - Deiliskipulagsbreyting - Athafnasvæði



Deiliskipulag fyrir breytingu - mkv. 1:5.000



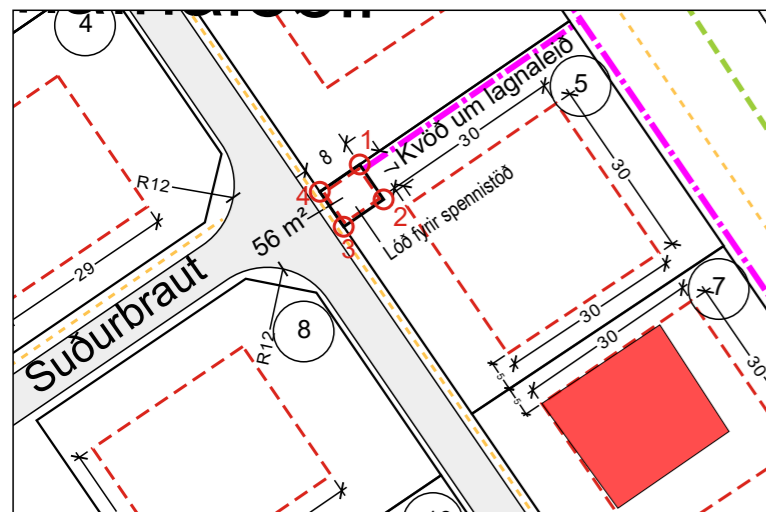
Deiliskipulag eftir breytingu - mkv. 1:5.000

Deiliskipulagsbreyting þessi sem auglýst hefur verið skv. 1. mgr. 43. gr. skipulagslaga nr. 123/2010 m.s.br. var samþykkt í sveitastjórn Skeiða- og Gnúpverjahrepps þann \_\_\_\_\_

Samþykkt deiliskipulagsbreytingarinnar var auglýst í B-deild Stjórnartíðinda þann \_\_\_\_\_



Úr aðalskipulagi Skeiða- og Gnúpverjahrepps 2004-2016 þéttbýli - ekki í kvarða



Deiliskipulag Suðurbraut 5 - mkv. 1:1.250

## Greinagerð

Um er að ræða breytingu á deiliskipulagi athafnasvæðis við Árnes í Skeiða- og Gnúpverjahreppi. Upphaflegt deiliskipulag var samþykkt í sveitastjórn Skeiða- og Gnúpverjahrepps þann 2.11.2007 m.s.br. Samkvæmt aðalskipulagi Skeiða- og Gnúpverjahrepps 2004 - 2016 m.s.br. er svæðið skilgreint sem athafnasvæði. Deiliskipulagsbreytingin er því í samræmi við gildandi aðalskipulag.

Hluti athafnasvæðis við Árnes er innan séreignarlands Urðarholts (L223803) (áður Réttarholt (L166587)). Nýir eigendur spildunnar, gerðu samning við sveitarfélagið um færslu á landamerkjum Urðarholts til austurs. Þ.e. landspildan Urðarholt færðist í heild sinni til austurs.

Götur innan athafnasvæðisins hafa nú fengið nöfn í stað þess að vera nefndar E- og D-gata. Þær heita nú Tvísteinabraut og Þingbraut. Tvísteinabraut er innan eignarlands sveitarfélagsins en Þingbraut er að stærstum hluta til innan Urðarholts.

**Markmið** breytingarinnar er að bregðast við breyttum landamerkjum á athafnasvæði milli Árness og Urðarholts. Auk þess er stofnuð ný lóð fyrir spennistöð RARIK út úr Suðurbraut 5.

**Breytingin felur í sér:** a) Við breytingu landamerkja myndast 10 - 30m breitt belti milli núverandi athafnalóða við Suðurbraut og skipulagðra lóða við Þingbraut sem ekki hafa verið stofnaðar. Ákveðið var að láta landamarkalínu séreignarlands ráða lóðamörkum á athafnalóðum við Þingbraut. Við það minnkuðu nokkrar lóðir það mikið að ráðlegt var talið að sameina þær öðrum lóðum þar sem þær myndu ekki nýtast sem athafnalóðir að öðrum kosti. Lóðum á athafnasvæði fækka því við breytingu þessa og númer lóða breytast. Svæðið sem myndast á milli verður nýtt sem lagna- göngu- og reiðleiðabelti. Eftirfarandi breytingar eiga sér stað;

1. Deiliskipulagsreitir breytist - sjá uppdrátt.
2. Lóðir nr. 1, 3 og 5 við D-götu eru sameinaðar í eina lóð og verður eftir breytingu, Þingbraut nr. 1, stærð 7.069m².

3. Lóðin D-gata 2 stækkar, var 5.474m² að stærð og verður eftir breytingu, Þingbraut nr. 2, stærð 6.388m²
4. Lóðinar D-gata 4 og 6 eru sameinaðar og verða eftir breytingu, Þingbraut nr. 4, stærð 8.098m².
5. Lóðin D-gata 7 minnkar, var 4.248m², verður eftir breytingu Þingbraut, nr. 3, stærð 3.451m².
6. Lóðin D-gata 9 minnkar, var 3.800m², verður eftir breytingu Þingbraut nr. 5, stærð 3.510m².
7. Lóðin Tvísteinabraut 1 minnkar, var 48.040m² - verður eftir breytingu 38.853m² að stærð.
8. Númer lóðanna 11-21 breytast og verða 7, 9, 11, 13, 15 og 17, stærðir þeirra lóða breytast ekki. Eftir breytingu eru lóðirnar við Þingbraut 11 talsins í stað 14 áður.

b) Lóð fyrir spennistöð RARIK er stofnuð út úr lóðinni Suðurbraut 5, L224586. Um er að ræða 56m² lóð. Lóðin Suðurbraut 5 verður eftir breytingu 2.184m².

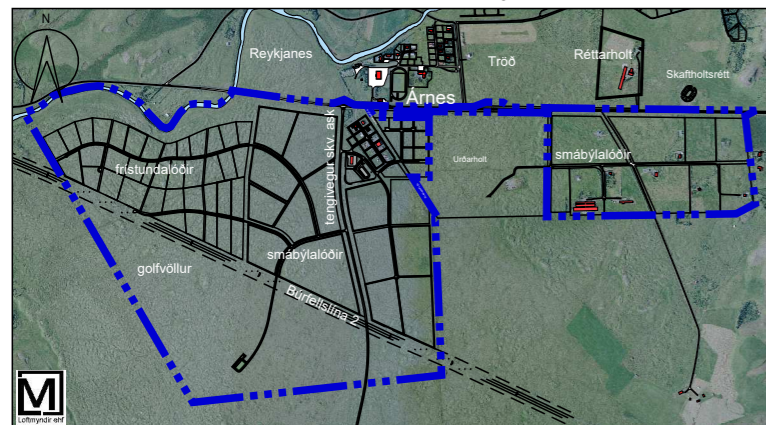
Hnitpunktar í ISN93 fyrir lóð spennistöðvar. Fegnir af uppréttri loftmynd

Nr.	X-hnit	Y-hnit
1	438818.62	393545.05
2	438822.58	393539.27
3	438815.97	393534.75
4	438812.02	393540.53

## Skilmálar

Kvöld er sett um lagnaleið til austurs í gegn um lóðina Suðurbraut 5.

**Að öðru leyti hefur breytingin ekki áhrif á núgildandi deiliskipulag né skilmála.**



Yfirlitsmynd - ekki í kvarða

## Skýringar:

	Deiliskipulagsmörk
	Mörk breytingar
	Lóðamörk
	Byggingareitur
	Eignamörk Urðarholts
	Lóðarstærð
	Vegur
	Byggingarreitur
	Mænisstefna
	Gönguleið
	Reiðleið
	Lagnaleið - kvöld
	Hús núverandi
	Skráðar formínjar

Uppdráttur þessi er teiknaður í hnitakerfinu ISN93 og byggir á uppréttri loftmynd frá Loftmyndum ehf.

HEITI VERKS:

Skeiða- og Gnúpverjahreppur  
Árnes

HEITI TEIKNINGAR:

Deiliskipulagsbreyting - TILLAGA  
ATHAFNASVÆÐI

VERKNR: 206-014 MKV: 1:5.000 í A3 TEIKNING NR:

TEIKNAD AF: gg HANNAÐ AF: OH/gg DAGS. TEIKN: 5. des 2018

YFIRLESTUR / UNDIRSKRIFT: TEIKN. BREYTT: