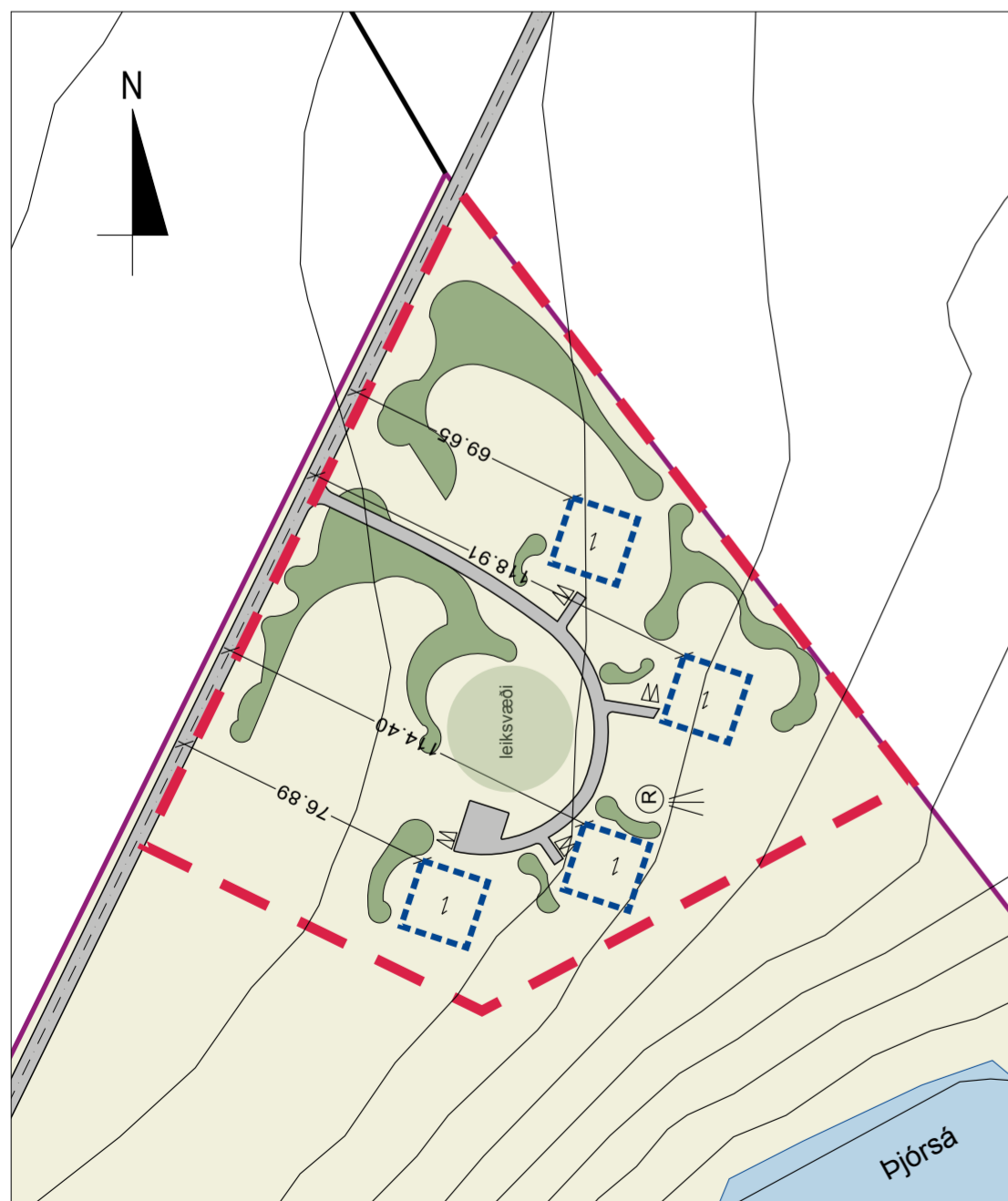
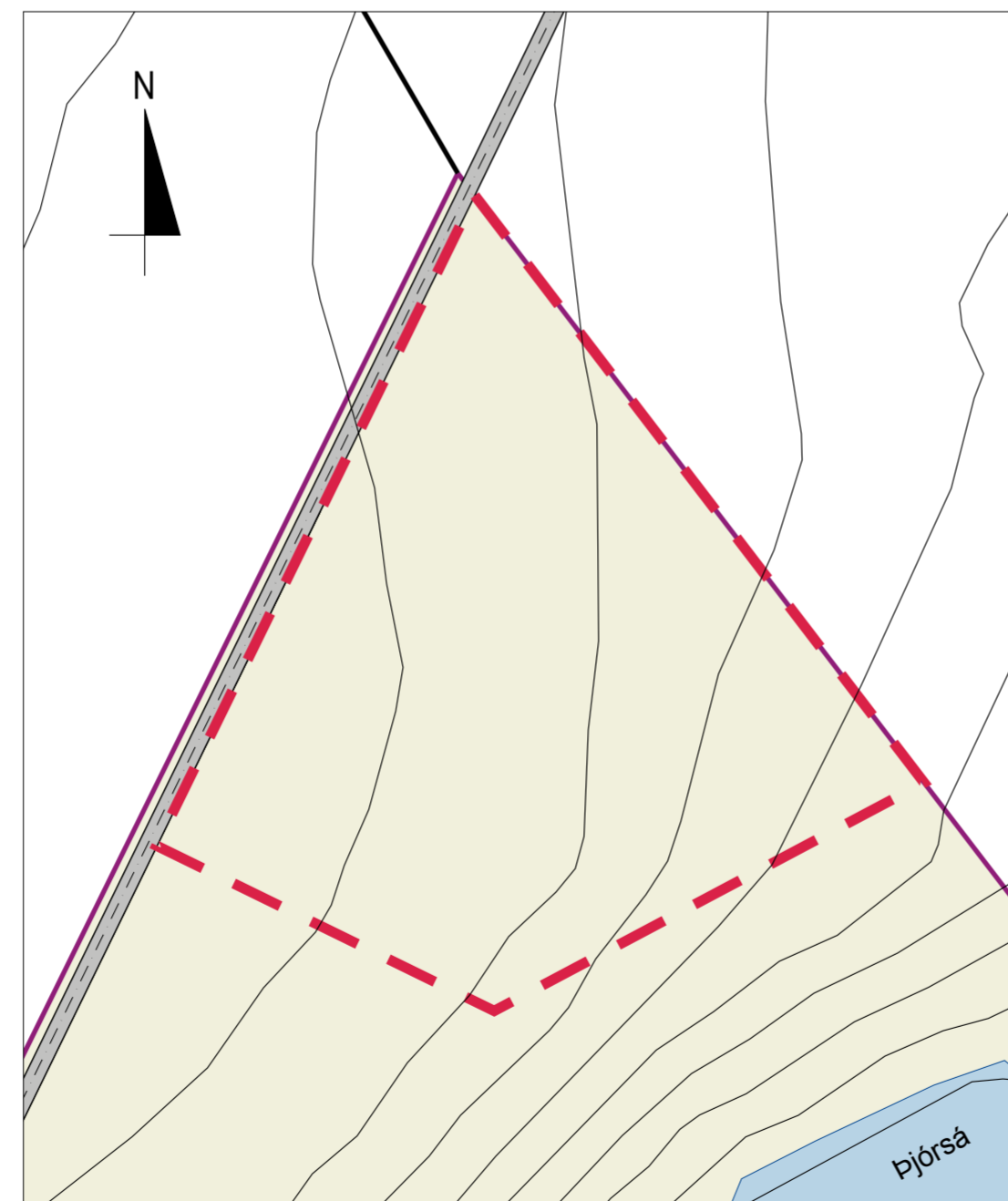


Gildandi deiliskipulag á svæðum A og B sem helst óbreytt. Mkv. 1:2000



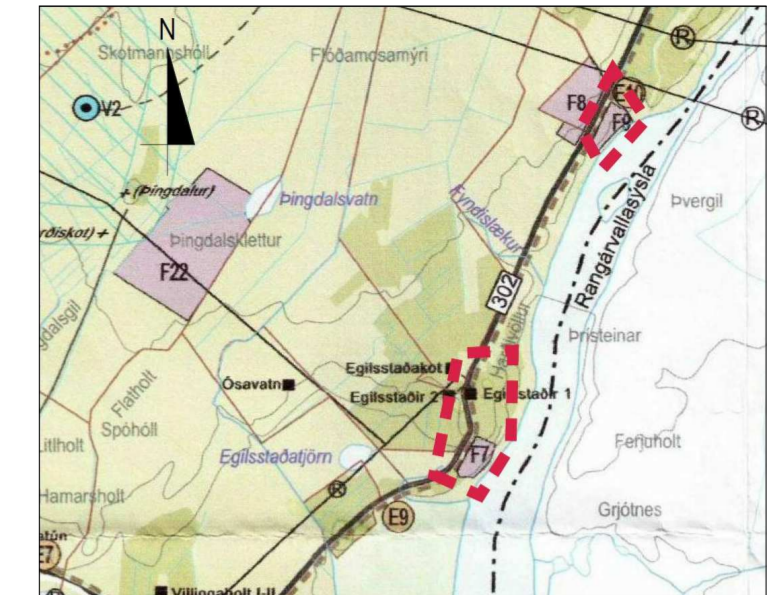
Gildandi deiliskipulag, svæði C, fyrir breytingu, mkv. 1:2000 sem falla mun úr gildi með breytingu þessari.



Skipulagssvæðið (C) eftir breytingu, mkv. 1:2000



Egilsstaðir I, yfirlits- og skýringamynd í mkv. 1:20.000 af gildandi skipulagi fyrir breytingu



Skipulagsreitur markaðir inn á sveitarfélagsuppdrátt af fyrrum Villingaholtshreppi í Flóahreppi, AÐALSKIPULAG 2006 - 2018, samþykkt 2011. Mælikvarði 1 : 50.000.

Breyting þessi sem hlotið hefur meðferð skv. 2.mgr. 43.gr. skipulagslaga nr. 123/2010 um óverulega breytingu á deiliskipulagi, var samþykkt í sveitarstjórn Flóahrepps þann _____ 20__.

Auglýsing um gildistöku skipulagsins var birt í B-deild Stjórnartíðinda þann _____ 20__.

Skýringar

- mörk skipulagssvæðis
- Jarðarmörk
- göngu- og reiðleiðir
- byggingarreitur
- bílastæði
- mænisstefna
- rotpró og lagdir
- trjábelti

Óskað er eftir breytingu á gildandi deiliskipulagi ferðapjónustusvæðis í landi Egilsstaða í Flóahreppi (áður Villingaholtshreppi). Deiliskipulagið samanstendur af þremur aðskildum svæðum, merktum A, B og C á skýringaruppdrætti.

Breyting þessi felur í sér að fella úr gildi hluta þess skipulags, þ.e. svæði C í heild sinni. Eftir breytinguna munu svæði A og B haldast óbreytt með tilheyrandi greinargerð og skilmálum en svæði C verður án deiliskipulags. Þar með falla niður þær heimildir og kvaðir sem felast kunna í deiliskipulagi svæðis C, s.s. heimildir til bygginga og tengingar við þjóðveg.

Egilsstaðir 1 Flóahreppi

Deiliskipulag ferðapjónustusvæðis - breyting, hluti skipulags fellt úr gildi

verk nr. 2004-10

teikn. nr. L-01

mkv. 1 : 2000 (A3)
dags. 22. nóv. 2018
teiknað af: HÓ
samb.



Landhönnun slf
Hermann Ólafsson landslagsarkitekt FÍLA
Eyravegi 29 - 800 Selfoss
s. 482 3300, 896 1809 - landhonnun@landhonnun.is