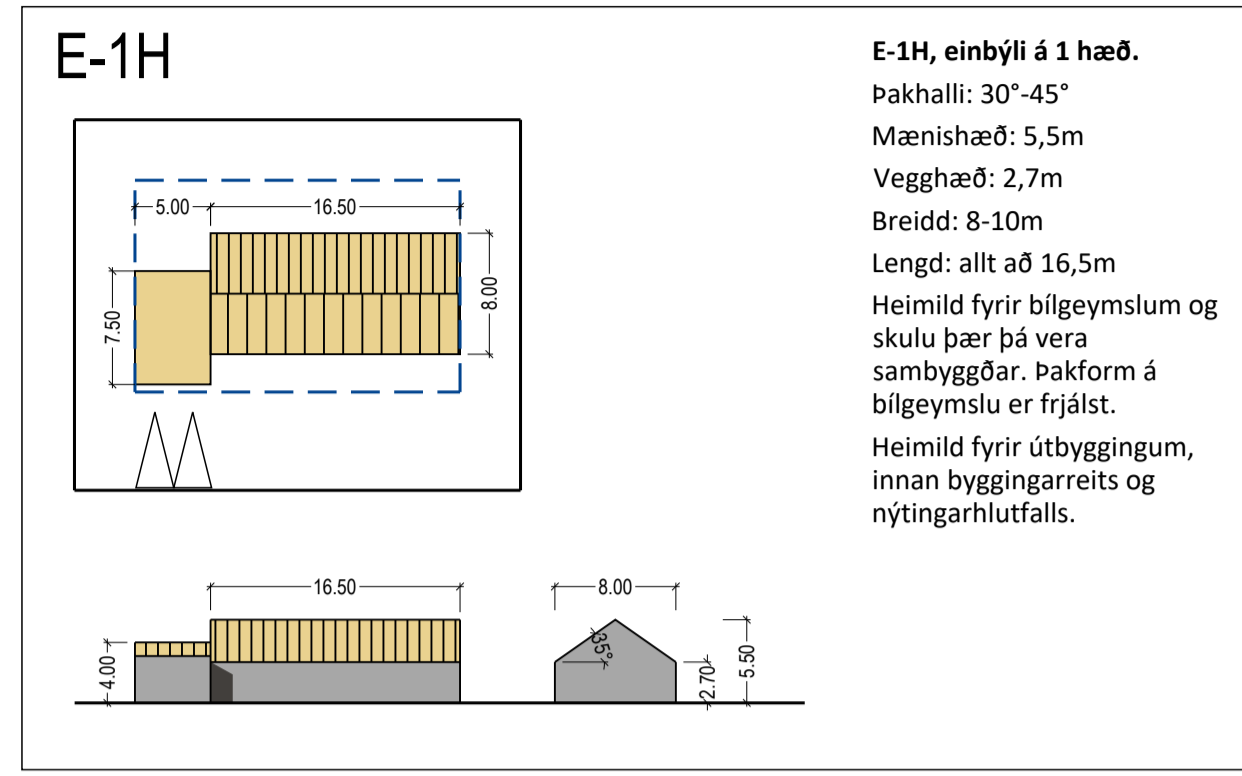


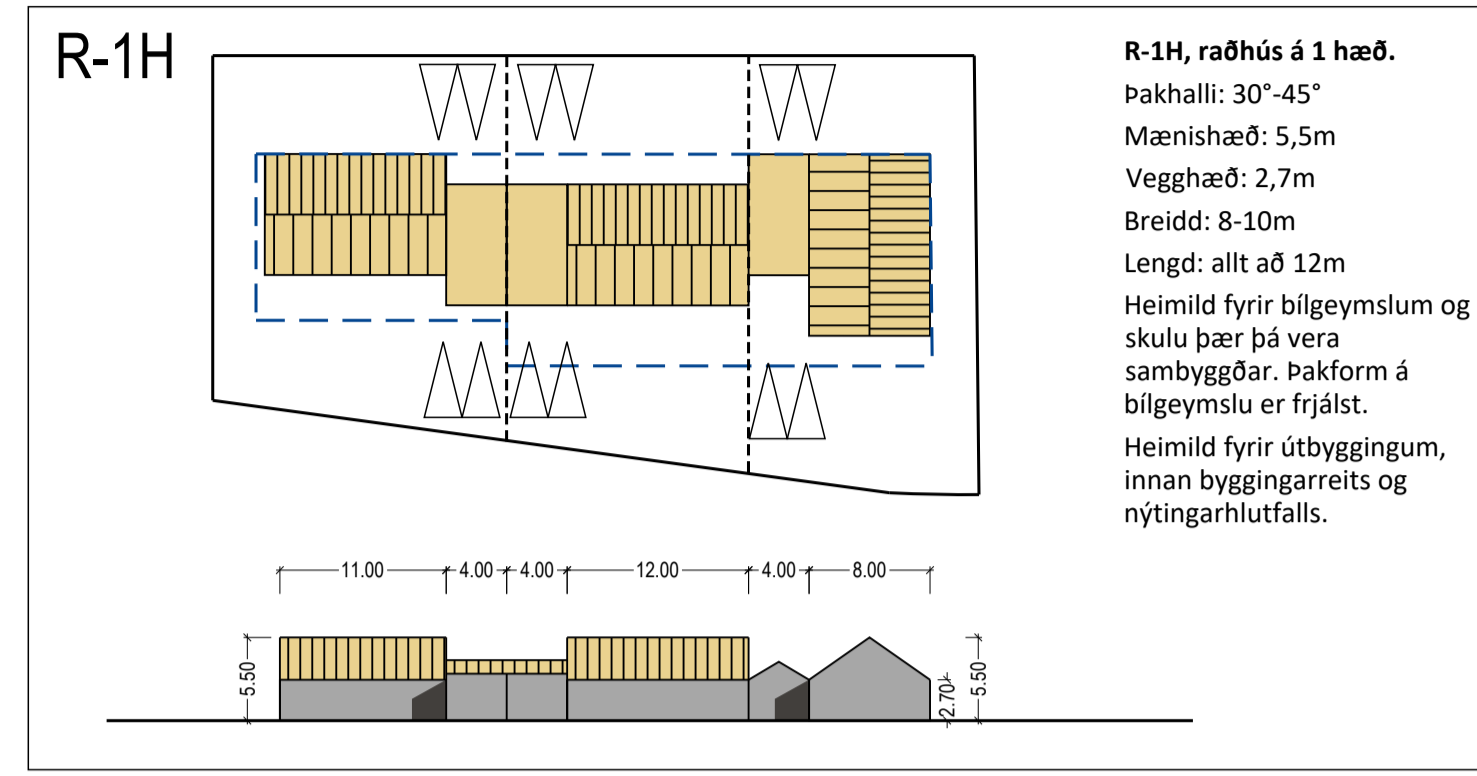


Hrunamannahreppur - Deiliskipulag á reit M2 á miðsvæði Flúða, - Gröf og Laxárhlið - skýringamynd

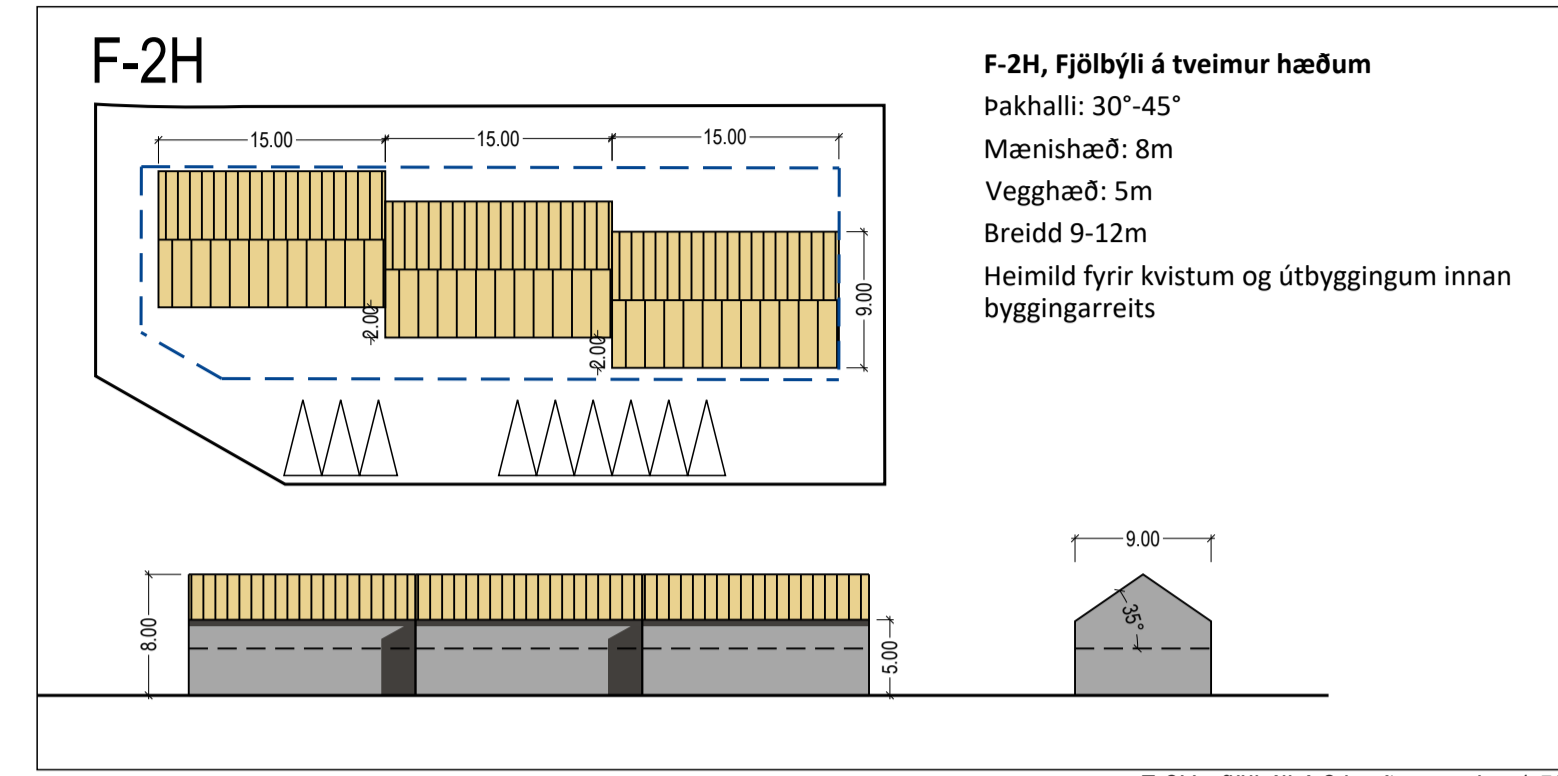
SKÝRINGAMYNDIR MED BYGGINGARSKILMÁLUM



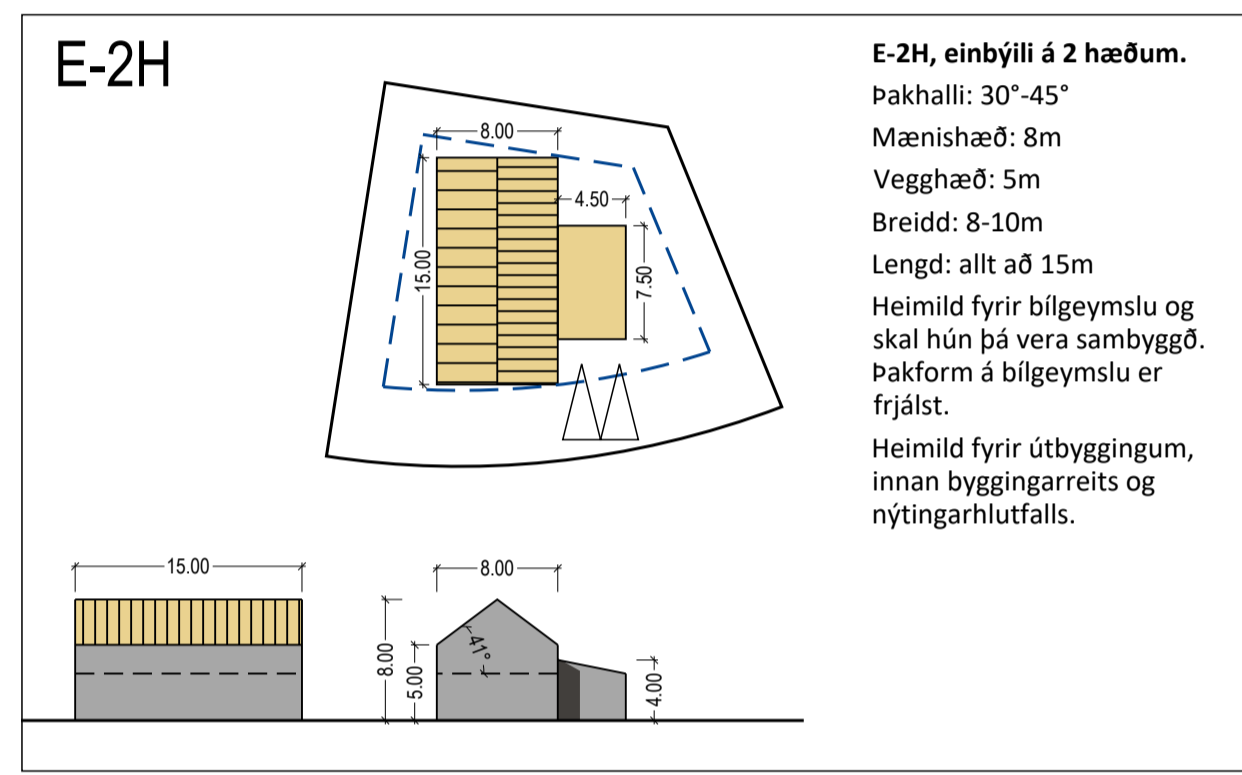
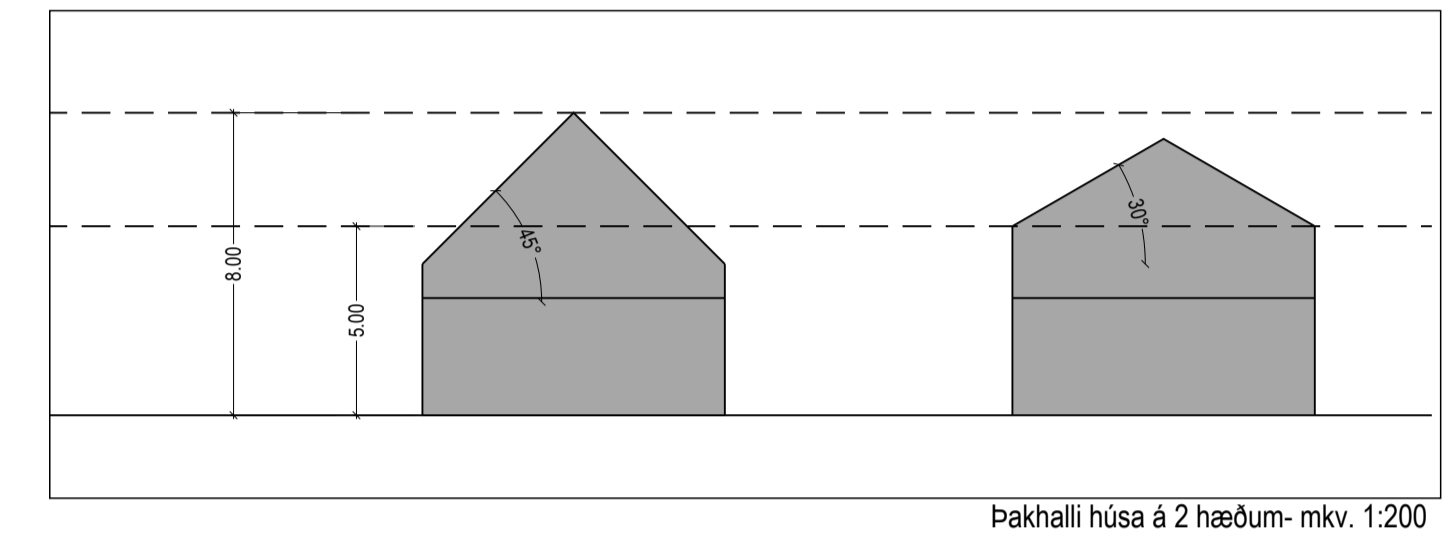
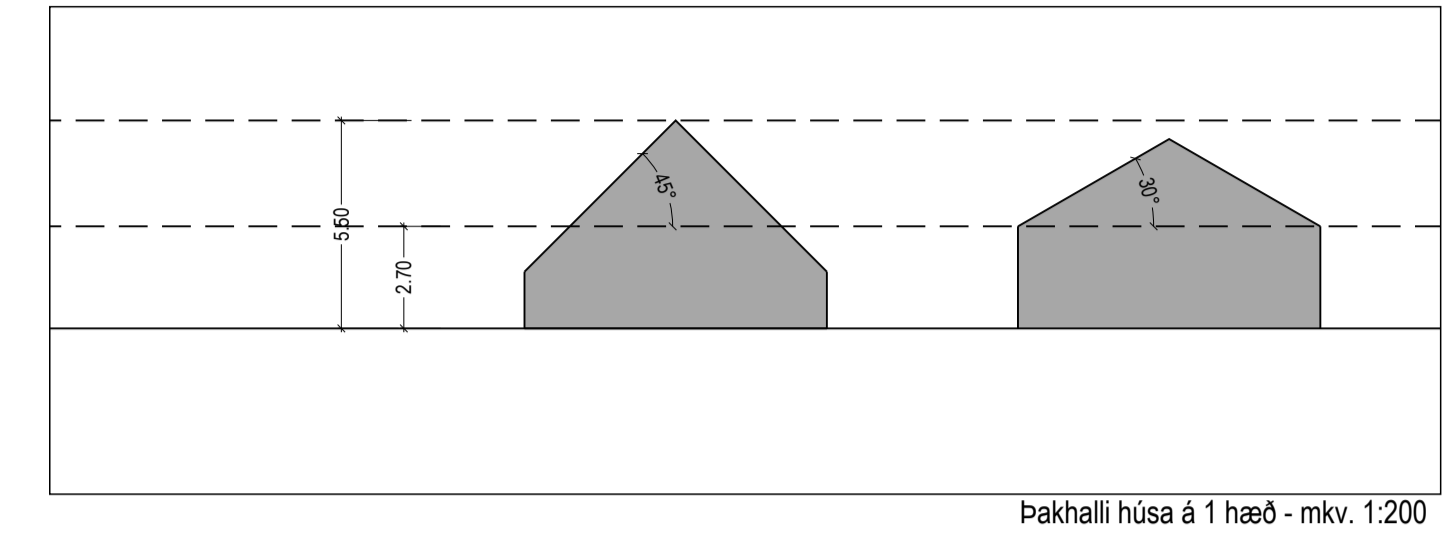
E-1H - einbýli á 1 hæð - mkv. 1:500



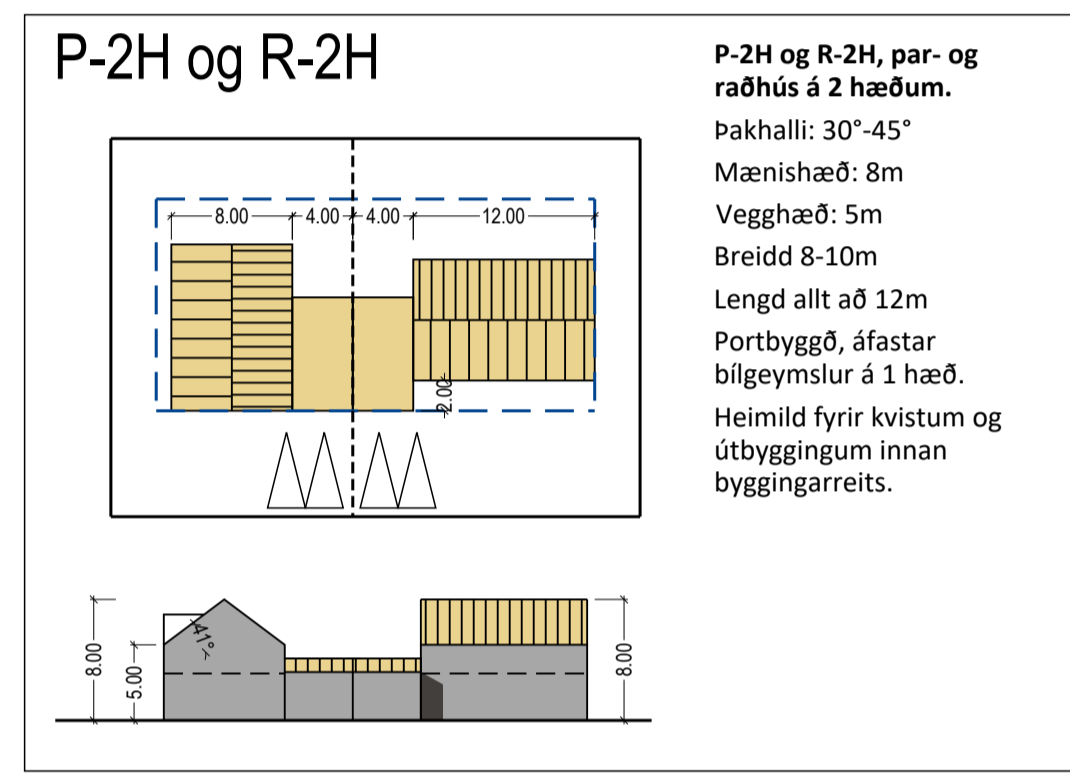
R-1H - raðhús á 1 hæð - mkv. 1:500



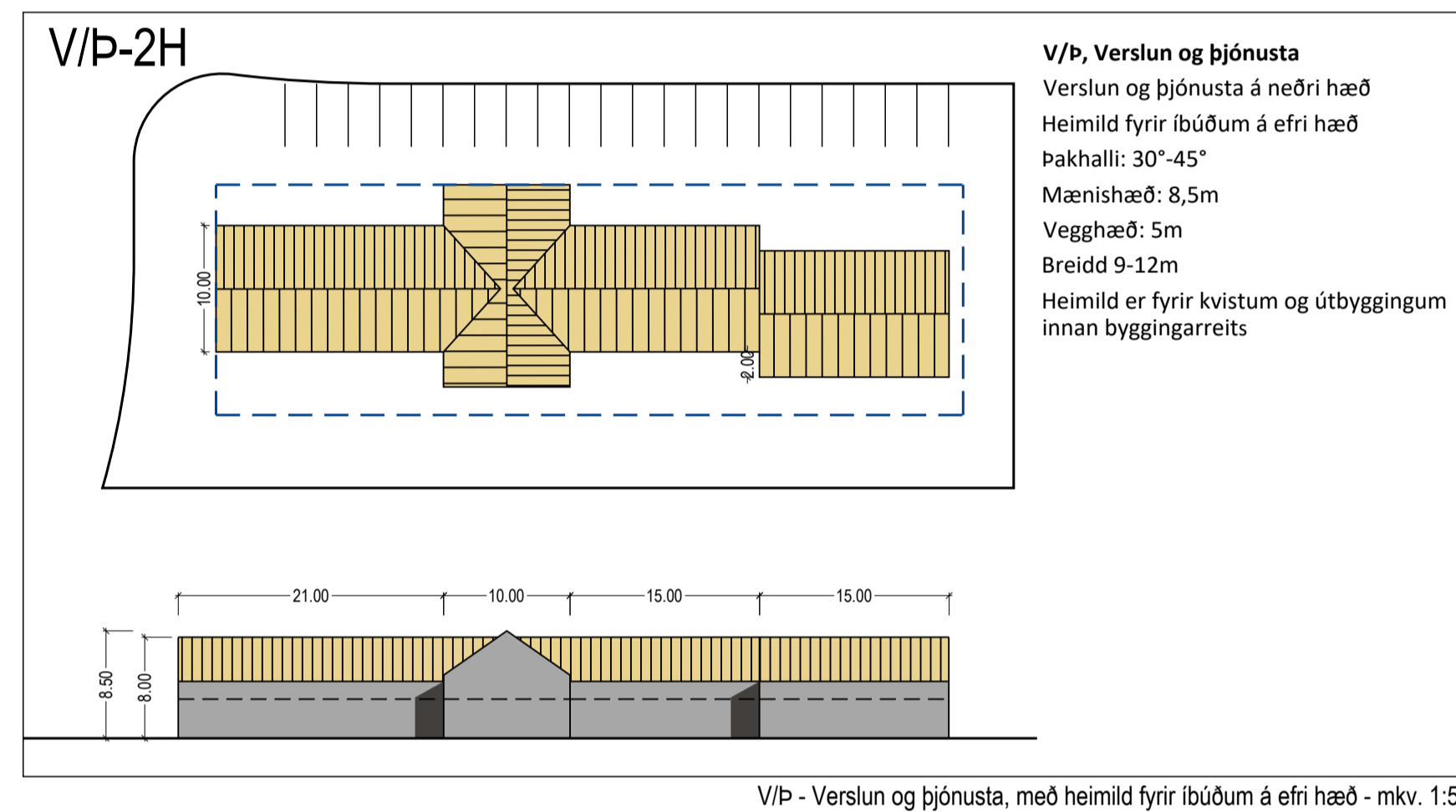
F-2H - fjölbýli á 2 hæðum - mkv. 1:500



E-2H - einbýli á 2 hæðum - mkv. 1:500



P-2H og R-2H - par- og raðhús á 2 hæðum - mkv. 1:500



V/p - Verslun og þjónusta, með heimild fyrir íbúðum á efri hæð - mkv. 1:500

SKÝRINGAMYND



Ekki í kvarða

SKILMÁLATAFLA

Húsagerð	Húsnr.	Fjöldi hæða	Lóðarstærð í m ²	Núv. byggingarmagn	Nýtingarhlutfall	Heimilað byggingarmagn, heild	Fjöldi íbúða	Skýring
Gata-A								
Gröf 1	2	2	2.067	200	0,2	413,4	1	Núverandi sérbýli, heimild fyrir verslun og þjónusta.
Gamla fjós	4	2	2.046	643	0,45	920,7	1	Verslun og þjónusta, núverandi útihús, heimild fyrir íbúð.
þjónustulóð, V/F-2	6	2	888		0,45	399,6	0-2	Verslun og þjónusta, heimild fyrir íbúðum á efri hæð.
þjónustulóð, V/F-2	8	2	2.241		0,45	1008,5	0-4	Verslun og þjónusta, heimild fyrir íbúðum á efri hæð.
Laxárhlið, íbúðarhús	1	1	2.252	183	0,15	337,8	1	Núverandi sérbýli
gróðurhús/verslun og þjón.	3	2	3.141	1732	0,75	2355,8	0	Verslun og þjónusta. Heimild til að fjarlægja núverandi gróðurhús að hluta eða heild.
Núverandi starfsmannahús								Víkjandi hús.
Núverandi vélaskemma								Víkjandi hús.
Gata-B								
þjónustulóð, V/F-2	1	2	1.303		0,6	781,8	0-2	Verslun og þjónusta. Heimild fyrir íbúðum á efri hæð.
íbúðarlóð, F-2	3	2	1.260		0,6	756,0	4-6	Lítið fjölbýli.
íbúðarlóð, F-2	5	2	1.209		0,6	725,4	4-6	Lítið fjölbýli.
íbúðarlóð, E-1	7	1	881		0,25	220,3	1	Einbýli með áfastri bilgeymslu.
íbúðarlóð, E-1	9	1	890		0,25	222,5	1	Einbýli með áfastri bilgeymslu.
íbúðarlóð, R-1	11-13	1	1.274		0,3	382,2	3-4	Raðhús á einni hæð.
Gata-C								
íbúðarlóð, P-2	2-4	2	1.026		0,45	461,7	2-3	Parhús á 2 hæðum.
íbúðarlóð, E-2	6	2	566		0,5	283,0	1	Einbýli á 2 hæðum.
íbúðarlóð, P-2	8-10	2	825		0,55	453,8	2-3	Parhús á 2 hæðum.
íbúðarlóð, R-2	12-16	2	1.250		0,55	687,5	3-4	Raðhús á 2 hæðum.
íbúðarlóð, R-1	1-5	1	1.427		0,3	428,1	3-4	Raðhús á 1 hæð.
íbúðarlóð, E-1	7	1	888		0,25	222,0	1	Einbýli á 1 hæð.
íbúðarlóð, E-1	9	1	877		0,25	219,3	1	Einbýli á 1 hæð.
íbúðarlóð, R-1	11-15	1	1.344		0,3	403,2	3-4	Raðhús á 1 hæð.
Samtals:					2.758	11.682	32-49	

SKÝRINGAR:

- Deiliskipulagsmörk
- Lóðarmörk
- Núv. byggingar
- Nýjar byggingar til skýringar
- E Einbýli
- P Parhús
- R Raðhús
- F Lítil fjölbýlishús
- V/F Blönduð byggð verslun, þjónusta og íbúðir
- 1H Fjöldi hæða
- Vegur/gata
- Reiðleið
- Göngustígur
- Skráðar fornleifar
- Útmörk fornleifa skv. vettvangsferð
- Húsnúmer

HEITI VERKS:
 FLÚÐIR HRUNAMANNAREPPI
 MIÐSVÆÐI, REITUR M2

HEITI TEKINGAR:
 GRÖF OG LAXÁRHLIÐ
 Skýringamyndir og skilmálatafla

VERNRN: 216-001 MKV: 1:500/200 í A1 TEKINGNR: 2/2
 TEKNAÐ AF: sg HANNAÐ AF: oh/sg DAGS. TEKN: 4. sept. 2018
 YFIRL. / UNDRISKRIFT: TEKN. BREVITT: