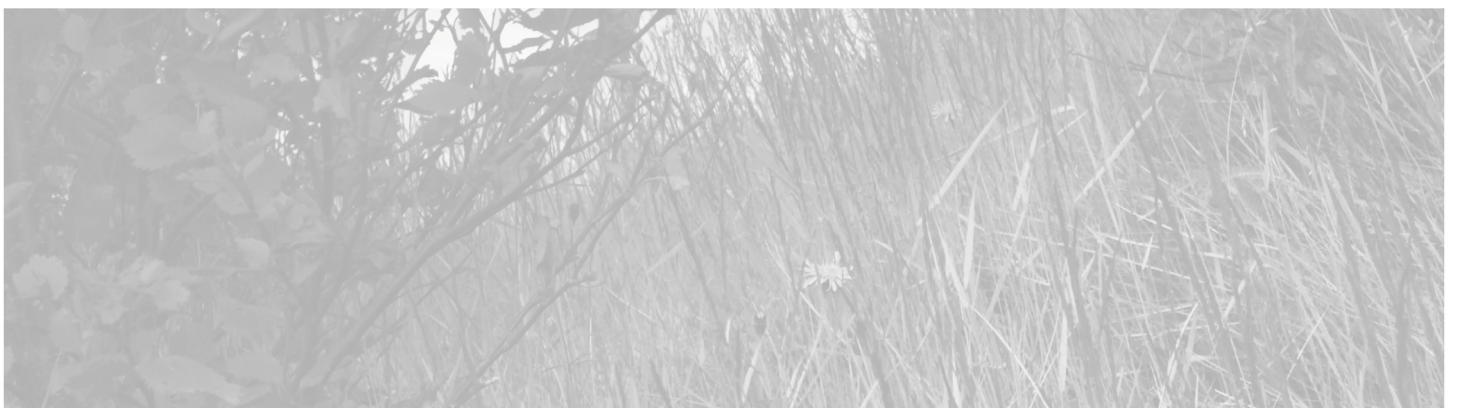




AÐALSKIPULAG SKEIÐA – OG GNÚPVERJAHREPPS 2004 - 2016

Aðalskipulagsbreyting í Fossnesi

02.05.2018



GREINARGERÐ – UPPLÝSINGABLAÐ

SKJALALYKILL

5166-005-GRG-001-V01

SKÝRSLUNÚMÉR / SÍÐUFJÖLDI

01 / 9

VERKEFNISSTJÓRI – FULLTRÚI VERKKAUPA

Berglind Sigurðardóttir

VERKEFNISSTJÓRI – EFLA

Gísli Gíslason

LYKILORÐ

...

STAÐA SKÝRSLU

- Í vinnslu
 Drög til yfirlestrar
 Lokið

DREIFING

- Opin
 Dreifing með leyfi verkkaupa
 Trúnaðarmál

TITILL SKÝRSLU

Aðalskipulag Skeiða- og Gnúpverjahrepps 2004 - 2016

VERKHEITI

Aðalskipulagsbreyting í Fossnesi

VERKKAUPI

Umhverfis- og tækni svið uppsveita

HÖFUNDUR

Guðrún Lára Sveinsdóttir

ÚTDRÁTTUR

ÚTGÁFUSAGA

NR.	HÖFUNDUR	DAGS.	RÝNT	DAGS.	SAMÞYKKT	DAGS.
01	Guðrún Sveinsdóttir	Lára	02.05.18	Ásgeir Jónsson		2.5.2018

Aðalskipulagsbreyting þessi sem auglýst hefur verið samkvæmt 36. gr. skipulagslaga nr. 123/2010, m.s.br. var samþykkt í sveitarstjórn Skeiða- og Gnúpverjahrepps þann _____

Aðalskipulagsbreyting þessi var staðfest af Skipulagsstofnun

þann _____

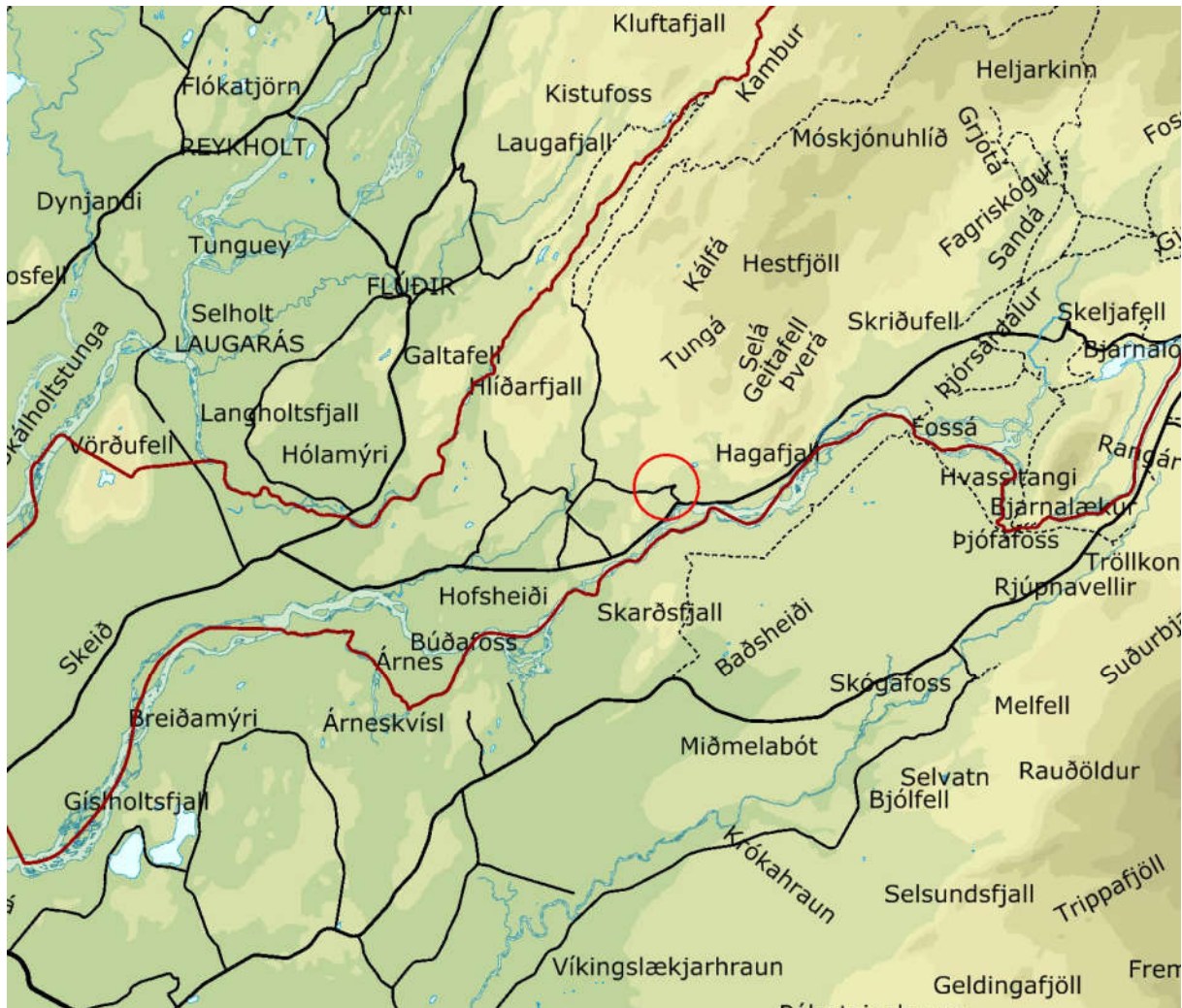
EFNISYFIRLIT

1	ALMENNT	5
1.1	Markmið breytingar og staðhættir	5
1.2	Minjar	6
1.3	Veitur	6
1.4	Tengsl við aðrar áætlanir	6
1.4.1	Landsskipulagsstefna	6
1.4.2	Gildandi aðalskipulag	6
1.4.3	Deiliskipulag	7
2	MÁLSMÉÐFERÐ OG UMSAGNARAÐILAR	7
2.1	Umsagnaraðilar	7
3	BREYTING Á AÐALSKIPULAGI	7
3.1	Frístundasvæði F30 í Fossnesi	7
3.1.1	Breyting á uppdrætti:	7
3.1.2	Breyting á greinargerð:	7
4	UMHVERFISSKÝRSLA	8
4.1	Valkostir	8
4.2	Niðurstaða sveitarstjórnar	9

1 ALMENNT

Sveitarstjórn leggur fram tillögu að breytingu á aðalskipulagi sveitarfélagsins skv. 2. mgr. 36. gr. skipulagslaga nr. 123/2010. Aðalskipulag Skeiða- og Gnúpverjahrepps 2004 – 2016 var samþykkt í sveitarstjórn þann 7. febrúar 2006 og staðfest af Skipulagsstofnun þann 2. mars 2006.

Tillaga að breyttu aðalskipulagi snýr að minnkun frístundasvæðis F30 í landi Fossness.



MYND 1. Sjá má á uppdrættinum staðsetningu svæðanna innan sveitarfélagsins. Dökkrauð lína er sveitarfélagamörk.

1.1 Markmið breytingar og staðhættir

Megin markmiðið er að minnka frístundasvæði í Fossnesi og skilgreina landið sem landbúnaðarsvæði.

Svæðið er í landi Fossness, beggja vegna Gnúpverjavegar nr. 325. Landið hallar til suðurs, er óræktað og hefur verið nýtt til frístunda og útivistar. Aðkoma er af Gnúpverjavegi.

1.2 Minjar

Ekki liggur fyrir skráning minja á þeim hluta Fossnes sem aðalskipulagsbreytingin tekur yfir.

1.3 Veitur

Fjölmargar samveitur eru starfræktar í sveitarfélaginu og þó nokkur býli hafa eigið vatnsból. Vatn verður sótt úr viðurkenndum vatnslindum sem, eftir atvikum, hafa starfsleyfi frá Heilbrigðiseftirliti Suðurlands.

Fyrirkomulag fráveitu verður ákveðið og nánar skilgreint í samráði við Heilbrigðiseftirlit Suðurlands við gerð deiliskipulags fyrir hvert svæði.

1.4 Tengsl við aðrar áætlanir

Gæta þarf samræmis á milli skipulagsstiga og annarra áætlana. Horft verður til áherslna og stefnumiða í eftirfarandi stefnum.

1.4.1 Landsskipulagsstefna

Í Landsskipulagsstefnu eru settar fram eftirfarandi áherslur sem sveitarfélagið þarf að horfa til:

2.2.1 Byggð falli að landslagi og náttúru

„Skipulagsáætlanir sveitarfélaga marki stefnu um gæði og yfirbragð byggðar og annarra mannvirkja í dreifbýli. Skipulagsákvæðanir um staðsetningu og hönnun nýrra mannvirkja í dreifbýli taki mið að byggingarhefðum, landslagi og staðhættum. Um leið verði gætt að hagkvæmni varðandi samgöngur og veitur og að byggð gangi ekki að óþörfu á svæði sem eru verðmæt til landbúnaðar eða vegna náttúruverndar. Við skipulag frístundabyggðar verði almennt miðað að afmörkuðum en samfelldum frístundabyggðarsvæðum sem gefi notendum þeirra kost á góðum tækifærum til útiveru um leið og gætt er að því að frístundabyggðin skerði ekki mikilvæg eða viðkvæm svæði með tilliti til landbúnaðar eða náttúruverndar. Flokkun landbúnaðarlands, landslagsgreining og vistgerðaflokkun verði lögð til grundvallar skipulagsákvörðunum“.

1.4.2 Gildandi aðalskipulag

Í greinargerð gildandi aðalskipulags eru sett fram eftirfarandi markmið fyrir frístundabyggð:

- *„Sveitarstjórn lítur jákvæðum augum á uppbyggingu sumarhúsaferfa en gæta verður þess að sumarhúsa byggðin fari vel í umhverfinu“.*
- *„Að sumarhúsa byggð rísi sem mest á samfelldum svæðum innan hveirrar jarðar, þar sem við deiliskipulagningu verði leitast við að samnýta aðkeyrslu frá þjóðvegi, bílastæði, lagnir, rotþrær, leiksvæði, göngustíga og útivistarsvæði“.*

1.4.3 Deiliskipulag

Ekkert deiliskipulag er í gildi í Fossnesi.

2 MÁLSMEÐFERÐ OG UMSAGNARAÐILAR

2.1 Umsagnaraðilar

Umsagnaraðilar við þessa breytingu eru:

- Umhverfisstofnun (UST)
- Vegagerðin
- Minjastofnun Íslands
- Heilbrigðiseftirlit Suðurlands
- Atvinnuvega- og nýsköpunarráðuneytið
- Veðurstofan
- Skógrækt ríkisins
- Ferðamálastofa
- Náttúrufræðistofnun Íslands
- Veiðimálastofnun

3 BREYTING Á AÐALSKIPULAGI

Breyting á aðalskipulagi verður fyrir eftirfarandi svæði:

3.1 Frístundasvæði F30 í Fossnesi

3.1.1 Breyting á uppdrætti:

Í tillögu að aðalskipulagsbreytingu verður landnotkun breytt úr frístundasvæði í landbúnaðarsvæði á allt að 10 ha svæði. Afmörkun frístundasvæðisins verður breytt og verður tvískipt en með sama númeri.

3.1.2 Breyting á greinargerð:

Gerð verður gerð breyting á töflu A á bls. 47. Stærð svæðis er um 10 ha.

4 UMHVERFISSKÝRSLA

Gerð er grein fyrir þeim umhverfispáttum sem líklegt er að verði fyrir áhrifum af breyttri stefnu aðalskipulagsins. Við matið er notast við þær skilgreiningar á vægi áhrifa sem fram koma í töflu nr. 1. Hafa ber í huga nákvæmni áætlunarinnar þegar lagt er mat á vægi áhrifa.

TAFLA 1. Skilgreining á vægi áhrifa.



Við mat á umhverfisáhrifum breytingarinnar eru matsþættir í töflu 2 undir og leitast við að svara matsspurningunum til að meta möguleg áhrif með ákveðin viðmið í tilteknum lögum, reglugerðum og öðrum skjölum sem við á.

TAFLA 2. Umhverfisþættir og helstu matsspurningar ásamt viðmiðum.

UMHVERFISPÁTTUR	MATSSPURNING	VIÐMIÐ
Náttúra	Hefur breytingin áhrif á gróður og dýralíf. Hefur breytingin áhrif á jarðmyndanir og vistkerfi?	Náttúruverndarlög nr.60/2013, 61. gr.
Landnotkun	Mun breytingin hafa áhrif á notkun svæða til útivistar? Mun breytingin hafa áhrif á verndarsvæði?	Aðalskipulag Skeiða- og Gnúpverjahrepps 2004-2016 Náttúruminjaskrá.
Ásýnd og landslag	Mun breytingin hafa áhrif á ásýnd svæða? Mun breytingin hafa sjónræn áhrif? Mun breytingin hafa áhrif á náttúrulegt landslag?	Landsskipulagsstefna 2015 – 2026 Náttúruverndarlög nr. 60/2013, 69. gr.
Samfélag	Stuðlar stefnan að styrkingu byggðar, fjölgun íbúa og bættum lífsgæðum þeirra?	Landsskipulagsstefna 2015 – 2026 Aðalskipulag Skeiða- og Gnúpverjahrepps 2004-2016.
Minjar	Mun breytingin hafa áhrifa á fornminjar? Mun breytingin hafa áhrif á náttúruminjar ?	Lög nr. 80/2012 um menningarminjar Náttúruminjaskrá.
Náttúruvá og öryggi	Er hætta á náttúruvá þar sem breytingin er fyrirhuguð? Mun breytingin hafa áhrif á umferðaröryggi?	Úttekt svæða varðandi náttúruvá. Vegalög nr. 80/2007.

4.1 Valkostir

Einungis er fjallað um breytt skipulag og það borið saman við núllkost, sem er að ekkert verður aðhafst og engin frekari uppbygging verði á þessum svæðum. Til greina kemur að meta aðra valkosti en á þessu stigi liggja ekki aðrir kostir fyrir. Umhverfismatið verður nýtt til að meta hvort aðrir kostir komi til greina.

4.2 Niðurstaða sveitarstjórnar

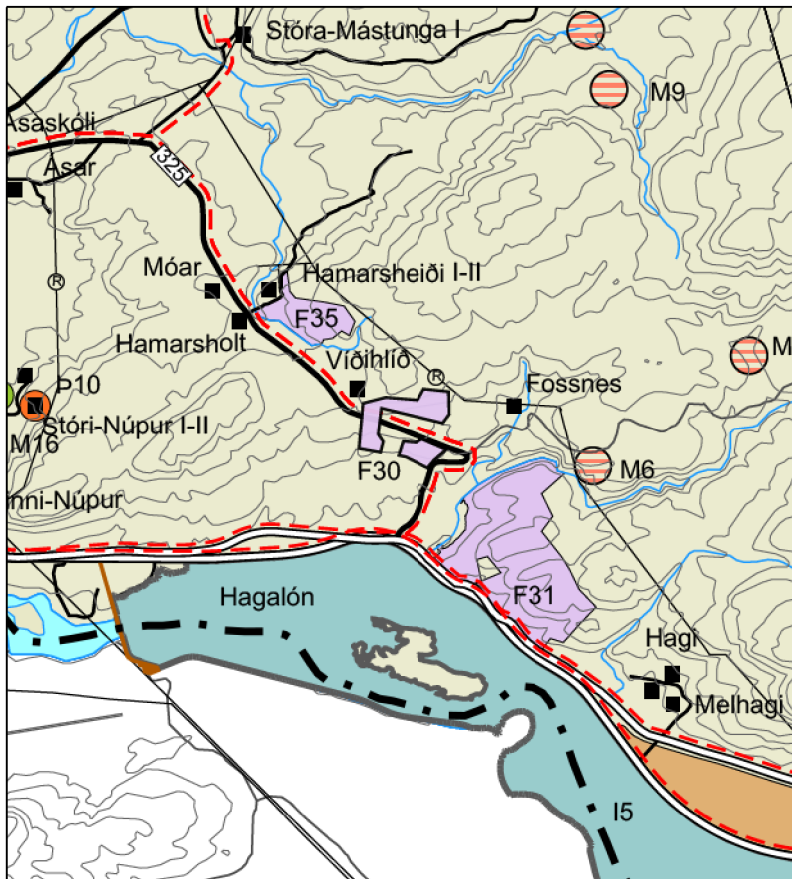
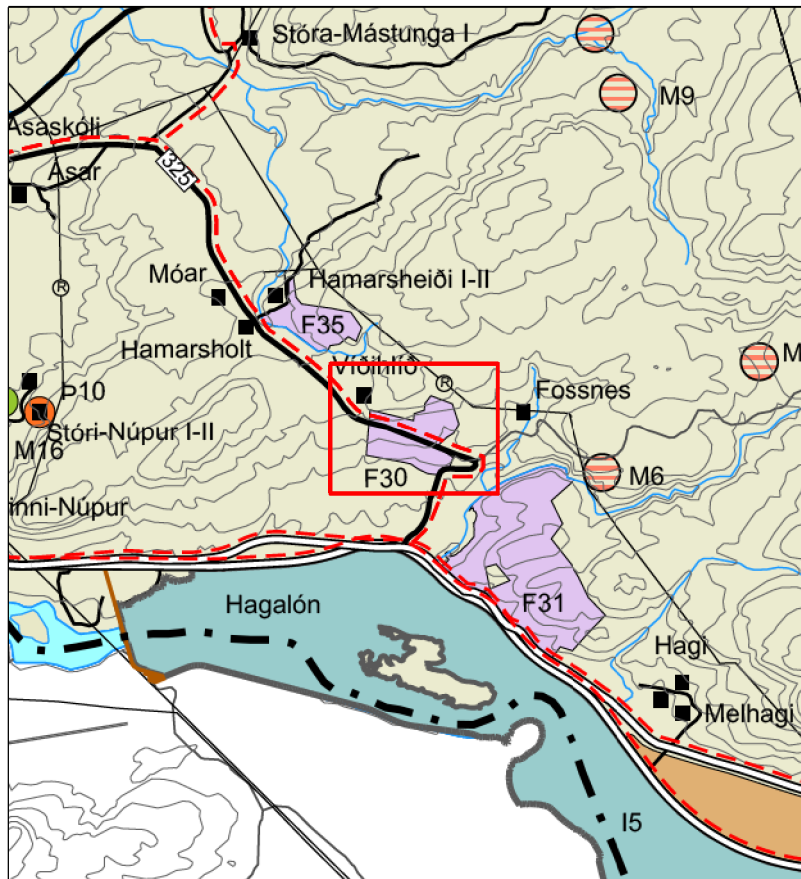
Áhrif breytingarinnar á alla umhverfisþætti eru talin óveruleg þar sem ekki er talið að yfirbragð svæðis breytist að einhverju leyti við minnkun frístundasvæðis um 10 ha. Möguleikar til útivistar skerðast að einhverju leiti en skerðingin er ekki talin hafa veruleg áhrif.

Að mati sveitarstjórnar er ekki líklegt að framangreind breyting á landnotkun hafi umtalsverð áhrif á umhverfisþætti eða aðra landnotkun í nágrenninu. Sveitarstjórn telur að breytingin samræmist markmiðum í gildandi aðalskipulagi. Að mati sveitarstjórnar er um minniháttar breytingu á aðalskipulagi að ræða þar sem fyrirhuguð breyting kemur ekki til með að hafa í för með sér veruleg áhrif á umhverfisþætti.



SKEIÐA- OG GNÚPVERJAHREPPUR

Aðalskipulag 2004-2016 - breyting í Fossnesi



SKÝRINGAR

- Svæði fyrir frístundabyggð
- Efnistökusvæði
- Opin svæði til sérstakra nota
- Þjóðminjaverndarsvæði
- Svæði fyrir þjónustustofnanir
- Virkjanalón / skurðir
- Rafinur
- Vegir
- Reiðleiðir

Gildandi Aðalskipulag Skeiða- og Gnúpverjahrepps 2004-2016.

Breytt Aðalskipulag Skeiða- og Gnúpverjahrepps 2004-2016.

Aðalskipulagsbreyting þessi sem auglýst hefur verið samkvæmt 36. gr. skipulagslaga nr. 123/2010, með síðari breytingum, var samþykkt í sveitarstjórn Skeiða- og Gnúpverjahrepps þann _____

Aðalskipulagsbreyting þessi var staðfest af Skipulagsstofnun þann _____

Aðalskipulagsbreytingin tók gildi með auglýsingu í B- deild Stjórnartíðinda _____



SKEIÐA- OG GNÚPVERJAHREPPUR

Aðalskipulagsbreyting

Suðurlandsvegi 1-3
850 Hella. S. 487 7800
www.efla.is

Verk: 5166 - 005
Mkv: 1:50.000
Blaðstærð: A4

Dags: 02.05.2018
Breytt:

Hannað: GG
Teiknað: GLS

Samþykkt:

Í VINNSLU