

Bláskógabyggð

Janúar 2018

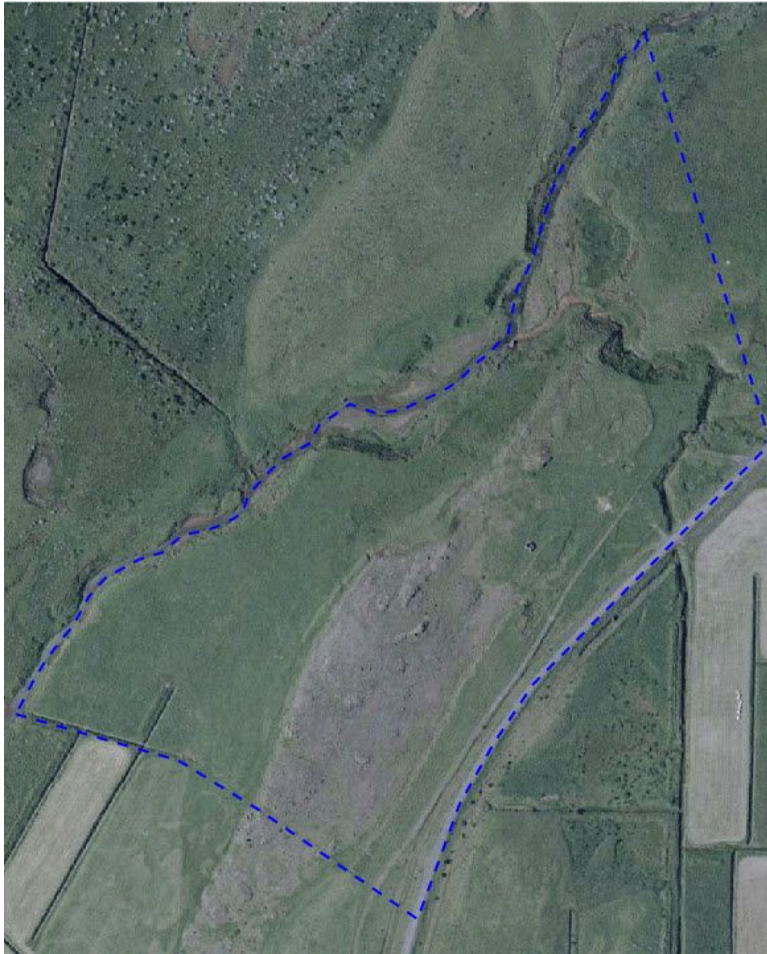
Lýsing á deiliskipulagi - Einiholt land 2 1



Gunnar Óli Guðjónsson Landslagsarkitekt FÍLA

Lýsing á deiliskipulagstillögu sbr. 40. gr. skipulagslaga nr. 123/2010.

Lögð er fram tillaga að deiliskipulagi fyrir landspilduna Einiholt land 2 1, landnúmer 222396. Deiliskipulagið er í samræmi við gildandi aðalskipulag Bláskógabyggðar um uppbyggingu á landbúnaðarjörðum.



Einiholt land 2 1

Landið sem deiliskipulagið tekur til er 15,7 ha í eigu Valdimars Kristjánssonar í landi Einiholts. Markmið deiliskipulagsins er að byggja upp íbúðarhús sem og möguleika á uppbyggingu sem tengist landbúnaði. Áformað er að sækja um lögbýlisrétt til Landbúnaðarráðuneytis samhliða deiliskipulaginu.

Landið afmarkast af Einiholtsvegi og Einiholtslæk.

Norðvestur hluti landsins er gróið flatlendi, Moldáspýfi sem hallar að Einiholtslæk. Í gegnum mitt landið gengur hálfgróið holt er nefnist Moldás.

Aðkoma er frá Einiholtsvegi númer 358. Notast verður við núverandi vegslóða sem liggur innan skipulagssvæðis og út frá honum mun liggja vegur að byggingarreit.

Gert er ráð fyrir einum byggingarreit, þar sem heimilt er að byggja íbúðarhús, gestahús sem og hús tengdum landbúnaði, svo sem skemmu, bílskúr og vinnuskúr.

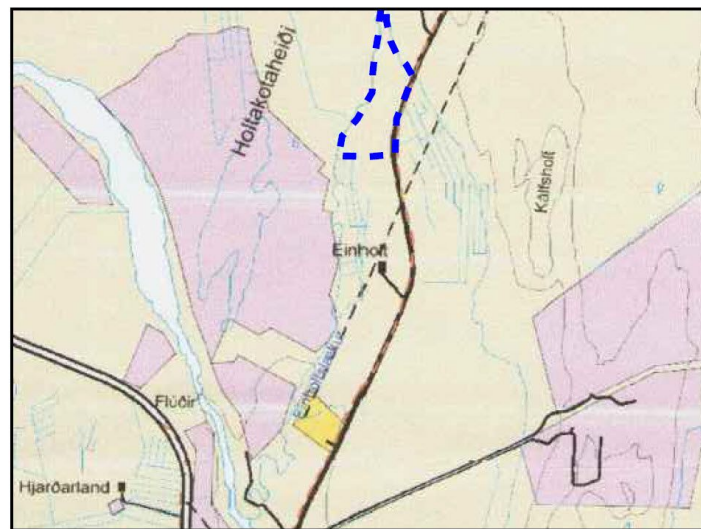
Stærð íbúðarhús má vera allt að 250 m².

Hámarks mænishæð er 8m frá gólfplötu.

Gæta skal þess að öll mannvirki falli sem best að aðliggjandi umhverfi

Fyrirliggjandi skipulagsáætlanir

Deiliskipulagssvæðið sem um ræðir er í aðalskipulagi Bláskógabyggðar skilgreint sem landbúnaðarland og skal uppbygging á svæðinu miðast af gildandi aðalskipulagi.



Aðalskipulag Bláskógabyggðar 2000-2012

Umsagnaraðilar

Leitað verður umsagna og ábendinga aðila á skipulagsgögnum, sem eru m.a. eftirfarandi: Skipulagsstofnun, Minjastofnun, Veðurstofa Íslands og Heilbrigðiseftirlit Suðurlands.

Skipulagsferli, kynning og samráð

Tillaga að deiliskipulagi mun hún verða auglýst skv. 41. gr. Skipulagslaga auk þess sem hún verður kynnt á heimasíðu sveitarfélagsins.

Gert er ráð fyrir að deiliskipulagstillaga verði kynnt íbúum snemma árs 2018 og eftir það verður tillagan tekin til afgreiðslu sveitarstjórnar. Að lokinni umfjöllun sveitarstjórnar skal senda deiliskipulagstillöguna til umsagnar Skipulagsstofnunar.